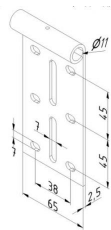


AKCESORIA DO NACZEP

Części do naczep Schmitz Krone Wielton. Dostępne: rolka stalowa, zamek do bram naczep, konsola do mocowania liny, zawias boczny, [zawias](#) środkowy.



UCHWYT GÓRNY ROLKI 11MM PŁASKI DO BRAM REZYDENCJALNYCH

Nr Art.: 5043.1

Uchwyt górny rolki do bram z obniżonym nadprożem
Materiał: Stal ocynkowana
Do rolek z osią 11mm.

Cena fabryczna: 1.10 € netto / szt.

Waga: 0.2 kg **Klasa wysyłkowa::** Standard

BĘBEN M76-2860 PARA, Z 3-CIA ŚRUBĄ PROWADZENIE STD, H = 2861MM, KG = 320, LINKA 3MM @@@

Nr Art.: 10170

Bęben do bram garażowych i bram naczep ciężarówek

Materiał: Aluminium

Maks. ciężar: 320 kg

Maks. średnica linki: 3 mm

Średnica wału: 25,4mm (1 cal)

Maks. wysokość bramy: 2860mm przy 1/2 zwoju bezpieczeństwa (2200mm przy 2 zwojach)

Offset: 67mm

Cena fabryczna: 12.47 € netto / para

Waga: 0.00 kg **Klasa wysyłkowa::** Standard

BĘBEN M76-3660 PARA, PROWADZENIE STD, H = 3660MM, KG = 320, LINKA 3MM

Nr Art.: 10180

Bęben do bramy garażowej i bram naczep ciężarówek

Maks. ciężar: 320 kg

Maks. średnica linki: 3 mm

Średnica wału: 25,4mm (1 cal)

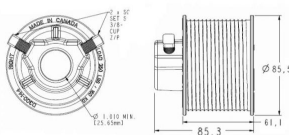
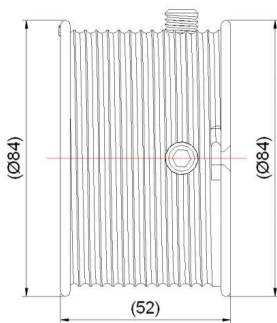
Maks. wysokość bramy: 3670 przy 1/2 zwoju bezpieczeństwa (3297mm przy 2 zwojach)

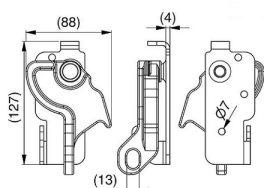
Offset: 67mm

Cena fabryczna: 15.99 € netto / para

Waga: 0.96 kg **Klasa wysyłkowa::** Standard

Tag: [bęben do naczep](#)



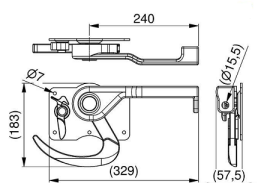


ZAMEK DO BRAM NACZEP SAMOCHODÓW CIĘŻAROWYCH

Nr Art.: K

Uchwyt zamka do bram naczeł samochodów ciężarowych
Materiał: Stal odlewana
Do zastosowania z artykułem 25224-H

Cena fabryczna: 17.71 € netto / szt.
Waga: 0.3 kg **Klasa wysyłkowa::** Standard

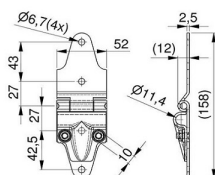


ZAMEK DO BRAM NACZEP SAMOCHODÓW CIĘŻAROWYCH

Nr Art.: H

Zamek do bram naczeł samochodów ciężarowych
Materiał: Stal odlewana
Do zastosowania razem z art. 25224-K

Cena fabryczna: 59.00 € netto / szt.
Waga: 0.3 kg **Klasa wysyłkowa::** Standard

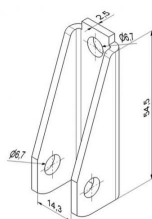


ZAWIAS BOCZNY DO BRAM NACZEP SAMOCHODÓW CIĘŻAROWYCH

Nr Art.: 5681.1

Zawias boczny do bram naczeł samochodów ciężarowych
Materiał: Stal ocynkowana
Kolor: czarny

Cena fabryczna: 3.11 € netto / szt.
Waga: 0.2 kg **Klasa wysyłkowa::** Standard

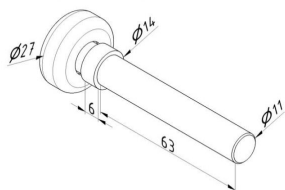


KONSOLA DO MOCOWANIA LINKI DO BRAM NACZEP SAMOCHODOWYCH

Nr Art.: 5683.1

Konsola linki do bram przemysłowych i naczeł samochodów ciężarowych
Materiał: Stal ocynkowana
Kolor: czarny

Cena fabryczna: 0.60 € netto / szt.
Waga: 0.3 kg **Klasa wysyłkowa::** Standard

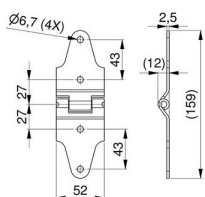


ROLKA 27/11/63MM STALOWA, DO BRAM NACZEP SAMOCHODÓW CIĘŻAROWYCH, DO MONTAŻU Z ART. 25680/25681 (RRD608T)

Nr Art.: 5609

Materiał: Stal czarna ocynkowana
Średnica rolki: 27,6 mm
Oś: \varnothing 11mm, L=63mm

Cena fabryczna: 1.60 € netto / szt.
Waga: 0.2 kg **Klasa wysyłkowa:** Standard



ZAWIAS ŚRODKOWY DO BRAM NACZEP SAMOCHODÓW CIĘŻAROWYCH

Nr Art.: 5682

Zawias środkowy do bram naczep samochodów ciężarowych
Materiał: Stal ocynkowana
Kolor: Czarny

Cena fabryczna: 2.20 € netto / szt.
Waga: 0.2 kg **Klasa wysyłkowa:** Standard