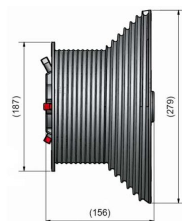


PROWADZENIE Z PRZEWYŻSZENIEM HL



BĘBEN LINOWY M162-4165 HL

Nr Art.: 10040

Bęben do bramy przemysłowej z prowadzeniem z przewyższeniem

Materiał: Aluminium

Maks. ciężar: 728 kg

Maks. średnica linki: 6 mm

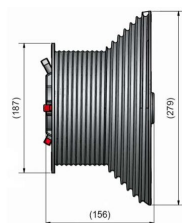
Średnica wału: 25,4mm (1 cal)

Maks. HL: 4190mm przy 1/2 zwoju bezpieczeństwa (2900mm przy 2 zwojach)

Offset: 152mm

Cena fabryczna: 0.00 € netto / para

Waga: 6.8 kg **Klasa wysyłkowa:** Standard



BĘBEN M162-4165 LEWY, PROWADZENIA HL = 4150MM, KG = 726, LINKA 6MM

Nr Art.: 18266

Bęben do bramy przemysłowej z prowadzeniem z przewyższeniem

Maks. ciężar: 728 kg

Maks. średnica linki: 6 mm

Średnica wału: 25,4mm (1 cal)

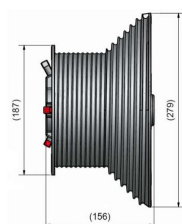
Maks. HL: 4190mm przy 1/2 zwoju bezpieczeństwa (2900mm przy 2 zwojach)

Offset: 152mm

Cena fabryczna: 0.00 € netto / szt.

Waga: 3.27 kg **Klasa wysyłkowa:** Standard

Tag: [bęben do bramy](#)



BĘBEN M162-4165 PRAWY, PROWADZENIA HL = 4150MM, KG = 726, LINKA 6MM

Nr Art.: 18267

Bęben do bramy przemysłowej z prowadzeniem z przewyższeniem

Maks. ciężar bramy: 728 kg

Maks. średnica linki: 6 mm

Średnica wału: 25,4mm (1 cal)

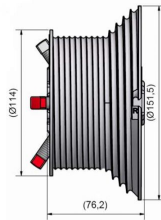
Maks. HL: 4190mm przy 1/2 zwoju bezpieczeństwa (2900mm przy 2 zwojach)

Offset: 152mm

Cena fabryczna: 0.00 € netto / szt.

Waga: 3.27 kg **Klasa wysyłkowa:** Standard

Tag: [bęben do bramy](#)



BĘBEN M102-1375 PARA, PROWADZENIE HL - 1375MM, KG - 250, LINKA 4MM

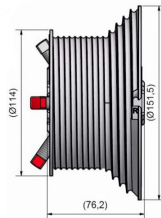
Nr Art.: 10050

Bęben do bramy przemysłowej z prowadzeniem z przewyższeniem
Maks. ciężar bramy: 250 kg
Maks. średnica linki: 4 mm
Średnica wału: 25,4mm (1 cal)
Maks. HL:1375mm przy 1/2 zwoju bezpieczeństwa (740mm przy 2 zwojach)
Offset: 86mm

Cena fabryczna: 13.76 € netto / para

Waga: 1.08 kg **Klasa wysyłkowa::** Standard

Tag: [bęben do bramy przemysłowej](#)



BĘBEN M102-1375 LEWY, PROWADZENIE HL - 1375MM, KG - 250, LINKA 4MM

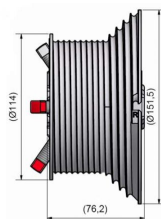
Nr Art.: 95456

Bęben do bramy przemysłowej z prowadzeniem z przewyższeniem
Maks. ciężar bramy: 250 kg
Maks. średnica linki: 4 mm
Średnica wału: 25,4mm (1 cal)
Maks. HL:1375mm przy 1/2 zwoju bezpieczeństwa (740mm przy 2 zwojach)
Offset: 86mm

Cena fabryczna: 13.76 € netto / szt.

Waga: 0.49 kg **Klasa wysyłkowa::** Standard

Tag: [bęben do bramy przemysłowej](#)



BĘBEN M102-1375 PRAWY, PROWADZENIE HL - 1375MM, KG - 250, LINKA 4MM

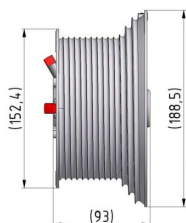
Nr Art.: 95458

Bęben do bramy przemysłowej z prowadzeniem z przewyższeniem
Maks. ciężar bramy: 250 kg
Maks. średnica linki: 4 mm
Średnica wału: 25,4mm (1 cal)
Maks. HL:1375mm przy 1/2 zwoju bezpieczeństwa (740mm przy 2 zwojach)
Offset: 86mm

Cena fabryczna: 13.76 € netto / szt.

Waga: 0.49 kg **Klasa wysyłkowa::** Standard

Tag: [bęben do bramy](#)



BĘBEN M134-1375 PARA, PROWADZENIE HL = 1380MM, KG = 454, LINKA 5MM

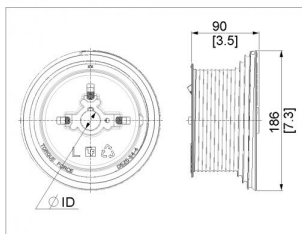
Nr Art.: 10060

Bęben do bramy przemysłowej z prowadzeniem z przewyższeniem
Maks. ciężar bramy: 454 kg
Maks. średnica linki: 5 mm
Średnica wału: 25,4mm (1 cal)
Maks. HL: 1380mm przy 1/2 zwoju bezpieczeństwa (570mm przy 2 zwojach)
Offset: 111mm

Cena fabryczna: 27.41 € netto / para

Waga: 2.1 kg **Klasa wysyłkowa:** Standard

Tag: [bęben do bramy przemysłowej](#)



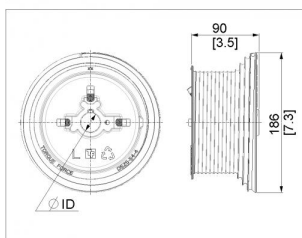
BĘBEN M134-1375 LEWY, PROWADZENIE HL - 1380MM, KG - 454, LINKA 5MM

Nr Art.: 03945

Bęben do bramy przemysłowej z prowadzeniem z przewyższeniem
Materiał: Aluminium
Maks. ciężar: 454 kg
Maks. średnica linki: 5 mm
Średnica wału: 25,4mm (1 cal)
Maks. HL: 1380mm przy 1/2 zwoju bezpieczeństwa (570mm przy 2 zwojach)
Offset: 111mm

Cena fabryczna: 11.50 € netto / szt.

Waga: 0.00 kg **Klasa wysyłkowa:** Standard



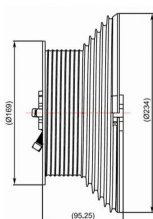
BĘBEN M134-1375 PRAWY, PROWADZENIE HL - 1380MM, KG - 454, LINKA 5MM

Nr Art.: 03950

Bęben do bramy przemysłowej z prowadzeniem z przewyższeniem
Materiał: Aluminium
Maks. ciężar: 454 kg
Maks. średnica linki: 5 mm
Średnica wału: 25,4mm (1 cal)
Maks. HL: 1380mm przy 1/2 zwoju bezpieczeństwa (570mm przy 2 zwojach)
Offset: 111mm

Cena fabryczna: 11.50 € netto / szt.

Waga: 0.00 kg **Klasa wysyłkowa:** Standard



BĘBEN M146-3050 PARA, PROWADZENIE HL - 2997MM, KG - 454, LINKA 5MM

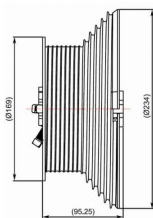
Nr Art.: 10070

Bęben do bramy przemysłowej z prowadzeniem z przewyższeniem
Maks. ciężar: 454 kg
Maks. średnica linki: 5 mm
Średnica wału: 25,4mm (1 cal)
Maks. HL:2997mm przy 1/2 zwoju bezpieczeństwa (1960mm przy 2 zwojach)
Offset: 152mm

Cena fabryczna: 33.70 € netto / para

Waga: 2.62 kg **Klasa wysyłkowa::** Standard

Tag: [bęben do bramy](#)



BĘBEN M146-3050 LEWY, PROWADZENIE HL - 2997MM, KG - 454, LINKA 5MM

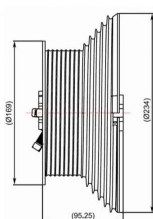
Nr Art.: 18282

Bęben do bramy przemysłowej z prowadzeniem z przewyższeniem
Maks. ciężar: 454 kg
Maks. średnica linki: 5 mm
Średnica wału: 25,4mm (1 cal)
Maks. HL:2997mm przy 1/2 zwoju bezpieczeństwa (1960mm przy 2 zwojach)
Offset: 152mm

Cena fabryczna: 33.70 € netto / szt.

Waga: 1.15 kg **Klasa wysyłkowa::** Standard

Tag: [bęben do bramy](#)



BĘBEN M146-3050 PRAWY, PROWADZENIE HL -2997MM, KG - 454, LINKA 5MM

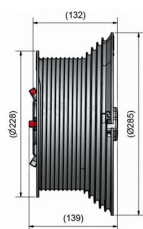
Nr Art.: 18284

Bęben do bramy przemysłowej z prowadzeniem z przewyższeniem
Maks. ciężar: 454 kg
Maks. średnica linki: 5 mm
Średnica wału: 25,4mm (1 cal)
Maks. HL:2997mm przy 1/2 zwoju bezpieczeństwa (1960mm przy 2 zwojach)
Offset: 152mm

Cena fabryczna: 33.70 € netto / szt.

Waga: 1.15 kg **Klasa wysyłkowa::** Standard

Tag: [bęben do bramy](#)



BĘBEN LINOWY M203-3050 HL

Nr Art.: 10080

Bęben do bramy przemysłowej z prowadzeniem z przewyższeniem

Materiał: Aluminium

Maks. ciężar: 1000 kg

Maks. średnica linki: 6 mm

Średnica wału: 25,4mm (1 cal)

Maks. HL: 3028mm przy 1/2 zwoju bezpieczeństwa (1800mm przy 2 zwojach)

Offset: 152mm

Cena fabryczna: 102.88 € netto / para

Waga: 6.89 kg **Klasa wysyłkowa:** Standard