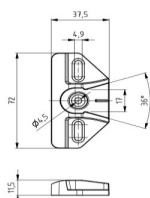


DRZWI SERWISOWE - AKCESORIA



STABILIZATOR SKRZYDŁA DRZWI SERWISOWYCH RAL9011, STOSOWAC RAZEM Z ART. 875015

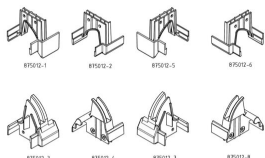
Nr Art.: 75011

Plastyczny chwytak w połączeniu trzpieniem pozycjonującym 875015 zapewnia prawidłową pozycję i ułożenie drzwi serwisowych

Materiał: PCV
 Kolor: RAL9011

Cena fabryczna: € netto / szt.

Waga: 0.00 kg **Klasa wysyłkowa:** Standard



PLASTIKOWE NAKŁADKI NA PROFIL ALUMINIOWY 875001 DO DRZWI SERWISOWYCH WYKONANYCH W PANELACH Z ZAMKIEM BEZPIECZNYM EPCO, KINGSPAN

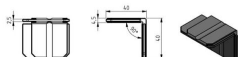
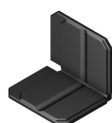
Nr Art.: 75012

Zestaw plastikowych nakładek do montażu na profilach drzwi serwisowych.

Zapobiega przytrzaśnięciu palców pomiędzy panelami. Stosowany w połączeniu z profilem drzwiowym 875001. Przeznaczony do paneli EPCO, Kingspan i Tecnoipan.

Cena fabryczna: € netto / szt.

Waga: 0.00 kg **Klasa wysyłkowa:** Standard



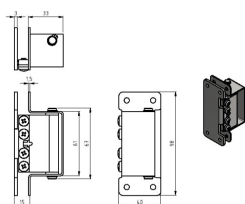
KĄTOWNIK USZTYWIAJĄCY PRZEKATNE SKRZYDŁA DRZWI, MOCOWANY NA RÓGAW W H-PROFILU 875001

Nr Art.: 75014

Niewielki kątownik wzmacniający, pozwalający usztywnić i zabezpieczyć rogi profili drzwi serwisowych, mocowany w H-profilu 875001.

Cena fabryczna: € netto / szt.

Waga: 0.00 kg **Klasa wysyłkowa:** Standard



ZAWIAS WEWNĘTRZNY DRZWI SERWISOWYCH DO H-PROFILA 875001

Nr Art.: 75040

Zawias wewnętrzny do drzwi serwisowych, dostarczany całkowicie zmontowany. Może być używany z profilem drzwiowym 875001.

Cena fabryczna: € netto / szt.

Waga: 0.00 kg **Klasa wysyłkowa:** Standard

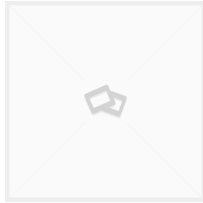


USZCZELKA DO H-PROFILA 80030 KOPIA

Nr Art.: 0029.2

Cena fabryczna: € netto / szt.

Waga: 0.00 kg **Klasa wysyłkowa::** Standard



PROFIL H DO ZINTEGROWANYCH DRZWI W BRAMIE, ANODOWANY, L 6000MM

Nr Art.: 0030.2

Cena fabryczna: € netto / szt.

Waga: 0.00 kg **Klasa wysyłkowa::** Standard

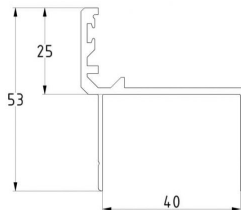
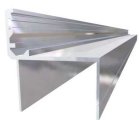


ZAWIAS ALUMINIOWY ANODA, DO ZINTEGROWANYCH DRZWI W BRAMIE, L = 2500 MM KOPIA

Nr Art.: 0039.2

Cena fabryczna: € netto / szt.

Waga: 0.00 kg **Klasa wysyłkowa::** Standard



PROFIL H DO ZINTEGROWANYCH DRZWI W BRAMIE, ANODOWANY, L 6000MM

Nr Art.: 0030

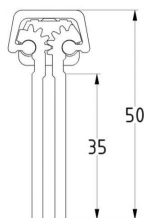
Profil H do drzwi w bramie segmentowej

Materiał: Aluminium

Długość: 6000 mm

Cena fabryczna: 63.00 € netto / szt.

Waga: 0.00 kg **Klasa wysyłkowa::** Dłużyca



ZAWIAS ALUMINIOWY ANODA, DO ZINTEGROWANYCH DRZWI W BRAMIE, L 2500 MM

Nr Art.: 0039

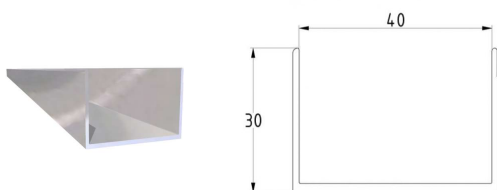
Aluminiowy zawias do drzwi do bram segmentowej

Materiał: Aluminium

Długość: 2500 mm

Cena fabryczna: 52.00 € netto / szt.

Waga: 0.00 kg **Klasa wysyłkowa::** Dłużyca



PROFIL U DO DRZWI , PANEL 40 MM, L 6000 MM

Nr Art.: 0043

Aluminiowy profil C 30x40x1,3mm do drzwi serwisowych
Materiał: Aluminium
Długość: 6000 mm

Cena fabryczna: 44.00 € netto / szt.

Waga: 0.00 kg **Klasa wysyłkowa:** Dłużyca



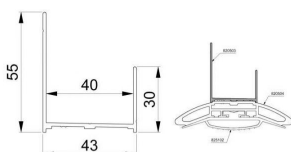
SAMOZAMYKACZ ŚLIZGOWY DO DRZWI MAX. SZEROKOŚĆ = 900 MM, MAX KG = 45

Nr Art.: 5143

Zamykacz do bram garażowych i przemysłowych
Materiał: Stal / Aluminium
Maksymalna szerokość drzwi 900mm
Maksymalna waga drzwi 45kg

Cena fabryczna: 58.00 € netto / szt.

Waga: 0.00 kg **Klasa wysyłkowa:** Standard



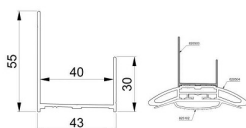
PROFIL ALUMINIOWY DOLNY ANODA, DO PANELA 40MM, L 3000MM, DO NISKIEGO PROGU 875000

Nr Art.: 3000

Profil do bram garażowych i przemysłowych z drzwiami serwisowymi z niskim progiem
Materiał: Aluminium anodowane
Długość: 3000mm
Stosować razem z profilem 875000

Cena fabryczna: 26.00 € netto / szt.

Waga: 0.00 kg **Klasa wysyłkowa:** Dłużyca



PROFIL ALUMINIOWY DOLNY ANODA, DO PANELA 40MM, L 5000MM, DO NISKIEGO PROGU 875000

Nr Art.: 5000

Profil do bram garażowych i przemysłowych z drzwiami serwisowymi z niskim progiem
Materiał: Aluminium anodowane
Długość: 5000mm
Stosować razem z profilem 875000

Cena fabryczna: 42.00 € netto / szt.

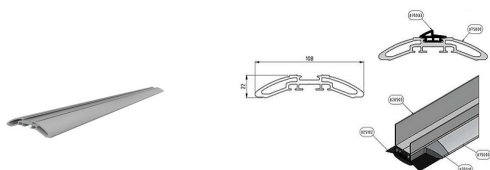
Waga: 0.00 kg **Klasa wysyłkowa:** Dłużyca

**NISKI PRÓG ALUMINIOWY ANODOWANY
 L=7000MM, STOSOWAC RAZEM Z PROFILEM
 820503 I USZCZELKAMI 825102, 875033**

Nr Art.: 7000

Niski próg aluminiowy anodowany L=7000mm, stosować razem z profilem 820503 i uszczelką 825102 i 875033

Cena fabryczna: 143.50 € netto / szt.
Waga: 0.00 kg **Klasa wysyłkowa:** Dłużyca

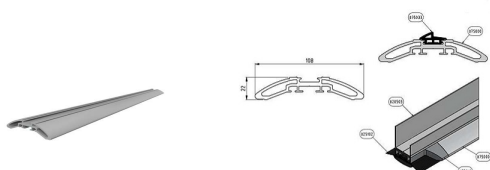


**NISKI PRÓG ALUMINIOWY ANODOWANY L 4920MM
 STOSOWAC RAZEM Z PROFILEM 820503 I
 USZCZELKAMI 825102 875033**

Nr Art.: 4920

Niski próg aluminiowy anodowany L=4920mm, stosować razem z profilem 820503 i uszczelką 825102 i 875033

Cena fabryczna: 100.94 € netto / szt.
Waga: 0.00 kg **Klasa wysyłkowa:** Dłużyca

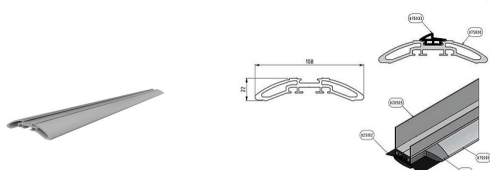


**NISKI PRÓG ALUMINIOWY ANODOWANY L 2920MM
 STOSOWAC RAZEM Z PROFILEM 820503 I
 USZCZELKAMI 825102 875033**

Nr Art.: 2920

Niski próg aluminiowy anodowany L=2920mm, stosować razem z profilem 820503 i uszczelką 825102 i 875033

Cena fabryczna: 60.14 € netto / szt.
Waga: 0.00 kg **Klasa wysyłkowa:** Dłużyca



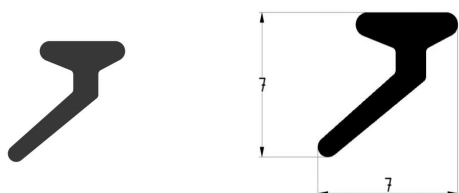
**PROFIL ALUMINIOWY ANODOWANY L 3400 MM, DO
 MONTAZU NA SKRZYDLE DRZWI SERWISOWYCH
 PRZY NISKIM PROGU, STOSOWAC RAZEM Z
 USZCZELKĄ 875030**

Nr Art.: 3400

Profil dolny montowany na skrzydle drzwi serwisowych, stosować razem z profilem niskiego progu 875000 i uszczelką 875030
 Materiał: Aluminium anodowane
 Długość: 3400mm

Cena fabryczna: 11.36 € netto / szt.
Waga: 0.00 kg **Klasa wysyłkowa:** Dłużyca



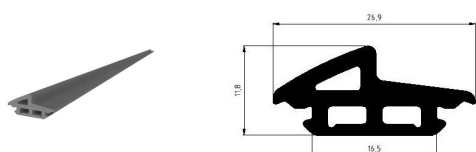


USZCZELKA DO H-PROFILA 80030

Nr Art.: 0029P

Uszczelka do drzwi serwisowych w bramie
 Materiał: TPE
 Do zastosowania z profilem 80030
 Rolka 250m

Cena fabryczna: 0.49 € netto / szt.
Waga: 0.00 kg **Klasa wysyłkowa::** Standard



USZCZELKA PROFILA ALUMINIOWEGO W DRZWIACH SERWISOWYCH - NISKI PROG - PROFIL ALUMINIOWY 875000

Nr Art.: 75033

Uszczelka do drzwi serwisowych montowana na profilu niskiego proggu. Wypełnia szczelnie odstęp pomiędzy drzwiami a progiem. Do stosowania z profilem aluminiowym 875000. Materiał: EPDM

Cena fabryczna: 1.79 € netto / szt.
Waga: 0.00 kg **Klasa wysyłkowa::** Standard

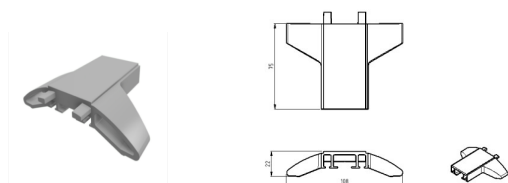


USZCZELKA NA SKRZYDŁO DRZWI SERWISOWYCH, STOSOWAC DO PROFILA 875002

Nr Art.: 75030

Uszczelka do drzwi serwisowych montowana na dolnym profilu drzwi serwisowych. Wypełnia szczelnie odstęp pomiędzy drzwiami a progiem.
 Do stosowania z profilem aluminiowym 875002.
 Materiał: EPDM
 Kolor: Czarny

Cena fabryczna: 1.75 € netto / szt.
Waga: 0.00 kg **Klasa wysyłkowa::** Standard

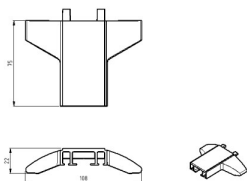


ZAKOŃCZENIE NISKIEGO PROGU W RAL7045, NA PROFIL ALUMINIOWY 875000

Nr Art.: RAL7045

Plastikowe nasadki do zakończenia profilu niskiego proggu 875000
 Materiał: PCV
 Kolor: RAL7045

Cena fabryczna: 0.78 € netto / szt.
Waga: 0.00 kg **Klasa wysyłkowa::** Standard



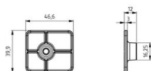
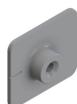
ZAKOŃCZENIE NISKIEGO PROGU W RAL9011, NA PROFIL ALUMINIOWY 875000

Nr Art.: RAL9011

Plastikowe nasadki do zakończenia profilu niskiego progu 875000
Materiał: PCV
Kolor: RAL9011

Cena fabryczna: 0.78 € netto / szt.

Waga: 0.00 kg **Klasa wysyłkowa::** Standard



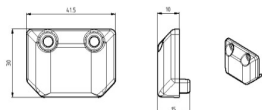
STABILIZATOR MOCOWANY NA SKRZYDLE DRZWI SERWISOWYCH RAL9011, STOSOWAC RAZEM Z ART. 875011

Nr Art.: 75015

Plastikowy trzpień rozpierający w połączeniu z chwytakiem 875011 zapewnia prawidłowe położenie drzwi serwisowych
Materiał: Plastik
Kolor: RAL9011

Cena fabryczna: 1.37 € netto / szt.

Waga: 0.00 kg **Klasa wysyłkowa::** Standard



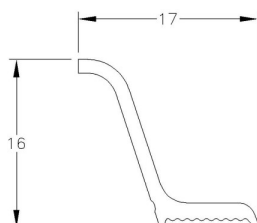
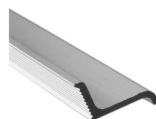
NAKŁADKA PVC W KOLORZE RAL9011, JAKO WYKONCZENIE PROFILA ALUMINIOWEGO 875002 I USZCZELKI 875030 W DOLNEJ CZĘŚCI SKRZYDŁA DRZWI SERWISOWYCH

Nr Art.: 75013

Plastikowy adapter zapewniający wykończenie dolnego profilu 875002 do skrzydła drzwi serwisowych
Materiał: PCV
Kolor: RAL9011

Cena fabryczna: 0.21 € netto / szt.

Waga: 0.00 kg **Klasa wysyłkowa::** Standard



PROFIL ALUMINIOWY ANODOWANY L 5000MM OKAPNIK NAD DRZWI

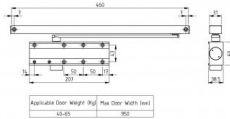
Nr Art.: 03060

Profil aluminiowy anodowany montowany jako okapnik nad drzwi do ochrony przed spływającą wodą
Materiał: aluminium anodowane
Długość: 5000mm

Cena fabryczna: 7.49 € netto / szt.

Waga: 0.00 kg **Klasa wysyłkowa::** Dłużyca

SAMOZAMYKACZ DO DRZWI MAKSYMALNEJ SZEROKOŚCI 950MM, MAKSYMALNA WAGA 65KG



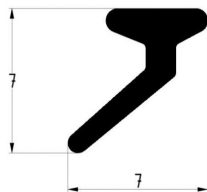
Nr Art.: 75072

Samozamykacz z ramieniem ślizgowym do drzwi serwisowych o maksymalnej szerokości 950 mm i masie pomiędzy 40 a 65 kg. Odpowiedni do drzwi lewych (DIN-L) oraz prawych (DIN-R). W przypadku zastosowania pozostałych części do drzwi serwisowych dostępnych w naszym sklepie, należy użyć zestawu montażowego 875073 do zamocowania na drzwiach.

Cena fabryczna: 43.15 € netto / szt.

Waga: 0.00 kg **Klasa wysyłkowa:** Standard

USZCZELNIENIE DO ZINTEGROWANYCH DRZWI, GUMA, DO ART. 80030



Nr Art.: 0029

Uszczelka do drzwi serwisowych w bramie

Materiał: TPE

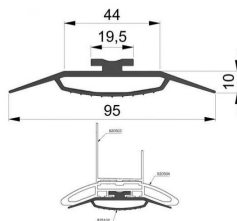
Do zastosowania z profilem 80030

Rolka 250m

Cena fabryczna: 0.80 € netto / szt.

Waga: 0.00 kg **Klasa wysyłkowa:** Standard

USZCZELKA DOLNA DO PROFILA 875000 - NISKI PROG 22MM



Nr Art.: 25102

Uszczelka do profilu niskiego progu dla bram z drzwiami serwisowymi

Do zastosowania z profilem 875000

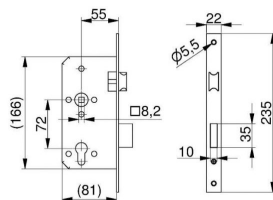
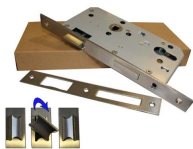
Materiał: Guma

Rolka 35m

Cena fabryczna: 6.50 € netto / szt.

Waga: 0.00 kg **Klasa wysyłkowa:** Standard

UNIERSALNY ZAMEK DO DRZWI SERWISOWYCH LEWY/PRAWY, STOSOWAĆ RAZEM Z KLAMKĄ 280001, WKŁADKĄ 25147



Nr Art.: 80000

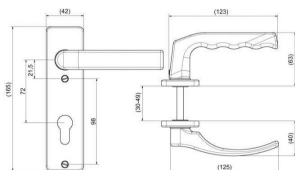
Zamek uniwersalny do drzwi serwisowych

Materiał: Stal ocynkowana / stal nierdzewna

Lewy/Prawy

Cena fabryczna: 24.00 € netto / szt.

Waga: 0.00 kg **Klasa wysyłkowa:** Standard



**ALUMINIOWA ASYMETRYCZNA KLAMKA DO DRZWI
SERWISOWYCH (KOMPLETNA) Z SZYLDEM,
STOSOWAC RAZEM Z ZAMKIEM 280000 I WKŁADEM
25147**

Nr Art.: 80001

Klamka do zamka do drzwi serwisowych
Materiał: Aluminium

Cena fabryczna: 34.00 € netto / szt.

Waga: 0.00 kg **Klasa wysyłkowa:** Standard