

## KĄTOWNIKI I PROFILE 1.5MM

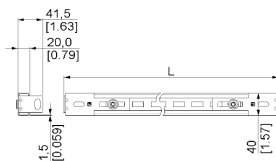


### C-PROFIL 40X20X9X1,5MM L=2568MM, PERFOROWANY

**Nr Art.:** 98248

**Cena fabryczna:** € netto / szt.

**Waga:** 0.00 kg **Klasa wysyłkowa::** Standard



### ERSX C-PROFIL 40X20X22X1,5MM L 3065MM DOPOSAŻONY W 212292 (2 SZTUKI)

**Nr Art.:** 13053

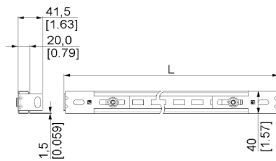
materiał: stal galwanizowana

wymiary: 40x20x22x1,5mm

doposażony w 212292

**Cena fabryczna:** € netto / szt.

**Waga:** 3.22 kg **Klasa wysyłkowa::** Dłużycza



### ERSX C-PROFIL 40X20X22X1,5MM L 4065MM DOPOSAŻONY W 212292 (2 SZTUKI)

**Nr Art.:** 15184

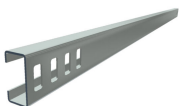
materiał: stal galwanizowana

wymiary: 40x20x22x1,5mm

doposażony w 212292

**Cena fabryczna:** € netto / szt.

**Waga:** 4.19 kg **Klasa wysyłkowa::** Dłużycza



### C-PROFIL 40X20X1,5MM L 4000MM, DO ROMBÓW MONTAZOWYCH 235201/235205

**Nr Art.:** 4000

Z otworami montażowymi po obu stronach, 20x9mm. Przeznaczony do płyty połączeniowej 235201 & 235205.

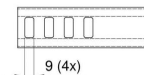
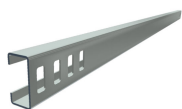
Przeznaczenie: Przemysł

Materiał: Stal ocynkowana

L=4000mm

**Cena fabryczna:** € netto / szt.

**Waga:** 4.1 kg **Klasa wysyłkowa::** Dłużycza



### **C-PROFIL 40X20X1,5MM L 5500MM, DO ROMBÓW MONTAŻOWYCH 235201/235205**

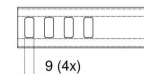
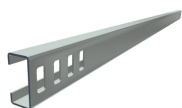
**Nr Art.:** 5500

Z otworami montażowymi po obu stronach, 20x9mm. Przeznaczony do płyty połączeniowej 235201 & 235205.

Przeznaczenie: Przemysł  
Materiał: Stal ocynkowana  
L=5500mm

**Cena fabryczna:** € netto / szt.

**Waga:** 5.63 kg **Klasa wysyłkowa:** Dłużyca



### **C-PROFIL 40X20X1,5MM L 6000MM, DO ROMBÓW MONTAŻOWYCH 235201/235205**

**Nr Art.:** 6000

Z otworami montażowymi po obu stronach, 20x9mm. Przeznaczony do płyty połączeniowej 235201 & 235205.

Przeznaczenie: Przemysł.  
Materiał: Stal ocynkowana.  
L=6000mm

**Cena fabryczna:** € netto / szt.

**Waga:** 0.00 kg **Klasa wysyłkowa:** Standard

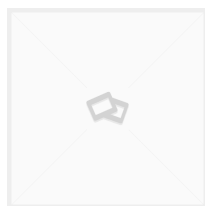


### **C-PROFIL 48,5X23,7X1,5MM PERFOROWANY L=3000MM**

**Nr Art.:** 8SU3000

**Cena fabryczna:** € netto / szt.

**Waga:** 0.00 kg **Klasa wysyłkowa:** Standard



### **C-PROFIL 10X20X40X10X1,5MM, NIEPERFOROWANY L=5000MM**

**Nr Art.:** 5000

**Cena fabryczna:** € netto / szt.

**Waga:** 0.00 kg **Klasa wysyłkowa:** Standard



### **C-PROFIL 10X20X40X10X1,5MM NIEPERFOROWANY, L=6500MM**

**Nr Art.:** 6500

**Cena fabryczna:** € netto / szt.

**Waga:** 0.00 kg **Klasa wysyłkowa:** Standard

## PROFIL WYRÓWNUJACY HOME

**Nr Art.:** 35022

Profil wyrównujący służący do zapewnienia stabilności oraz gwarantujący kąt 90 stopni pomiędzy prowadnicami a profilem C. Uniwersalny do montażu lewego i prawego.  
Przeznaczenie: HOME-X & HOME-F  
Materiał: Stal ocynkowana

**Cena fabryczna:** € netto / szt.

**Waga:** 0.19 kg **Klasa wysyłkowa:** Standard

## ŁUK R=305 1,8MM

**Nr Art.:** 15095

**Cena fabryczna:** € netto / szt.

**Waga:** 0.72 kg **Klasa wysyłkowa:** Standard

## ERSX ŁUK 350 GRUBOŚĆ 1,5 MM

**Nr Art.:** 13014

Łuk krótki R=350 do bram garażowych  
Materiał: Stal ocynkowana 1,5mm

**Cena fabryczna:** 11.85 € netto / szt.

**Waga:** 0.72 kg **Klasa wysyłkowa:** Standard

## C-PROFIL 40X20X22X1,5MM PERFOROWANY L=2815MM

**Nr Art.:** 12722

C-profil 9x20x40x9x1,5mm -perforowany  
Materiał: Stal ocynkowana 1,5mm  
Długość: 2815mm

**Cena fabryczna:** 17.00 € netto / szt.

**Waga:** 0.00 kg **Klasa wysyłkowa:** Dłużyca

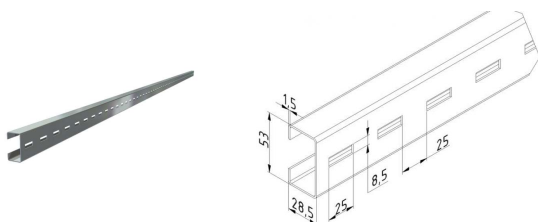
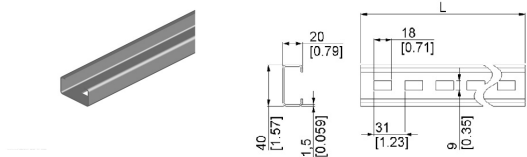
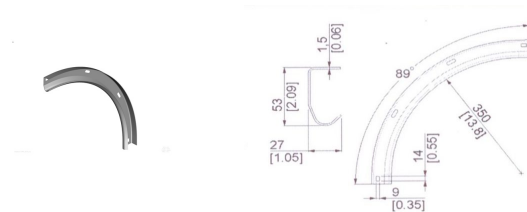
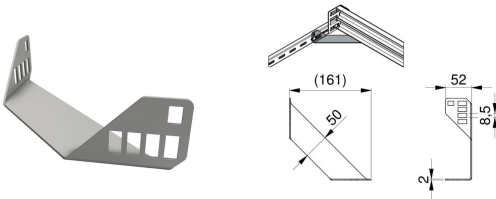
## C-PROFIL 53X28,5X1,5MM, PERFOROWANY L 6000MM

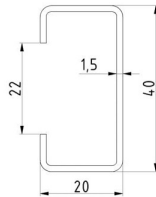
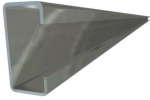
**Nr Art.:** 6000

C-pofil 53,0 x 28,5 x 1,5 - perforowany  
Materiał: Stal ocynkowana 1,5mm  
Długość: 6000mm

**Cena fabryczna:** 26.00 € netto / szt.

**Waga:** 0.00 kg **Klasa wysyłkowa:** Dłużyca





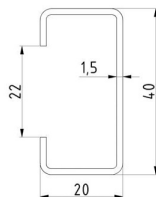
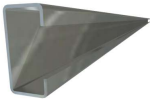
**C-PROFIL 10X20X40X10X1,5MM,  
NIEPERFOROWANY, L 6000MM**

**Nr Art.:** 6000

C-profil 10x20x40x10x1,5mm -nieperforowany  
Materiał: Stal ocynkowana 1,5mm  
Długość: 6000mm

**Cena fabryczna:** 25.00 € netto / szt.

**Waga:** 0.00 kg **Klasa wysyłkowa:** Dłużyca



**C-PROFIL 10X20X40X10X1,5MM, NIEPERFOROWANY  
L 4500MM**

**Nr Art.:** 4500

C-profil 10x20x40x10x1,5mm -nieperforowany  
Materiał: Stal ocynkowana 1,5mm  
Długość: 4500mm

**Cena fabryczna:** 14.50 € netto / szt.

**Waga:** 0.00 kg **Klasa wysyłkowa:** Dłużyca