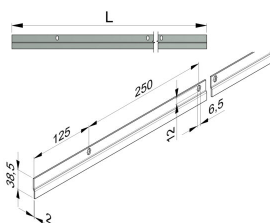
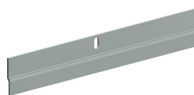


## KĄTOWNIKI I PROFILE 2.0MM



### PROFIL MONTAŻOWY DO USZCZELNIENIA GÓRNEGO L 2500MM Z POZ 24740 I 24740B

**Nr Art.:** 2500

Profil montażowy do uszczelnienia górnego z pozycją 24740, 24704-B, 24704-C, 24703 lub 225010.

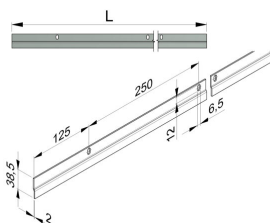
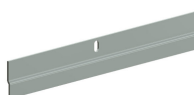
Przeznaczenie: Rezydencyjne

Materiał: Stal ocynkowana

L=2500mm

**Cena fabryczna:** € netto / szt.

**Waga:** 1.53 kg **Klasa wysyłkowa:** Dłużyca



### PROFIL MONTAŻOWY USZCZELNIENIA GÓRNEGO L 5500 Z POZ 24740 I 24740B

**Nr Art.:** 5500

Profil montażowy do uszczelnienia górnego z pozycją 24740, 24704-B, 24704-C, 24703 lub 225010.

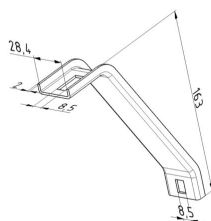
Przeznaczenie: Rezydencyjne

Materiał: Stal ocynkowana

L=5500mm

**Cena fabryczna:** € netto / szt.

**Waga:** 3.34 kg **Klasa wysyłkowa:** Dłużyca



### ŁĄCZNIK INSTALACYJNY 163MM

**Nr Art.:** 4804

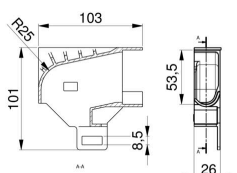
Do zastosowania z 24803 & 235214

Przeznaczenie: Rezydencyjne/Przemysł

Materiał: Stal ocynkowana

**Cena fabryczna:** € netto / szt.

**Waga:** 0.16 kg **Klasa wysyłkowa:** Standard



### ŁUK GÓRNY EXS40(R)

**Nr Art.:** 15004

Łuk górny do systemu EXS40(R).

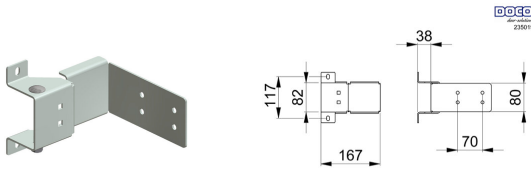
Przeznaczenie: Rezydencyjne (EXS40 + EXS40R)

Materiał: Aluminium

zastosowanie przy otwieraniu ręcznym

**Cena fabryczna:** € netto / para

**Waga:** 0.18 kg **Klasa wysyłkowa:** Standard



## UCHWYT Z KĄTOWNIKIEM LHI

**Nr Art.:** 35019

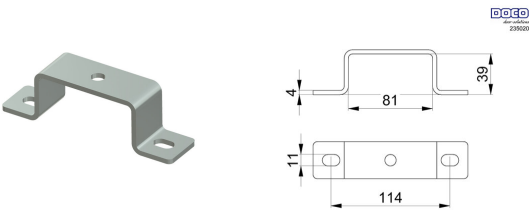
Uchwyt z kątownikiem do systemu przemysłowego z niskim nadprożem (LHI), łączy profil 80x40 z profilem C. Uniwersalny do zamontowania po lewej i prawej stronie.

Użycie: System przemysłowy do niskich nadproży (LHI).

Materiał: Stal ocynkowana

**Cena fabryczna:** € netto / szt.

**Waga:** 0.99 kg **Klasa wysyłkowa:** Standard



## UCHWYT MONTAŻOWY PROFILU ZAMKNIĘTEGO (80X40X3) 220100

**Nr Art.:** 35020

Uchwyt montażowy elementów wału do profilu 80x40x3 (220100). Ten uchwyt umożliwia stabilny montaż zabezpieczenia pęknięcia sprężyny 25449, 299540(HD), z konsolą 25448, 299560(HD) lub bez niej, uchwytu końcowego z łożyskiem odwróconym 13010x, uchwytu środkowego z łożyskiem 13013-13017 oraz środkowego uchwytu otwartego 13301-13304.

**Cena fabryczna:** € netto / szt.

**Waga:** 0.18 kg **Klasa wysyłkowa:** Standard



## PROFIL WYRÓWNUJACY 205 MM

**Nr Art.:** 35021

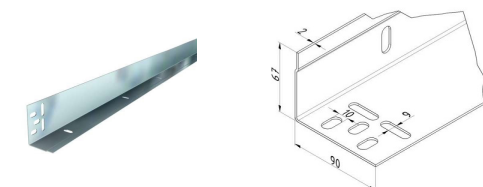
Profil wyrównujący 205 mm stabilizujący oraz gwarantujący kąt 90 stopni uchwytowi montażowemu 235019. Powoduje to łatwiejsze umieszczenie w odpowiednim miejscu. Uniwersalny do zamontowania po lewej i prawej stronie.

Przeznaczenie: System przemysłowy do niskich nadproży (LHI)

Materiał: Stal ocynkowana

**Cena fabryczna:** € netto / szt.

**Waga:** 0.22 kg **Klasa wysyłkowa:** Standard



## KĄTOWNIK PIONOWY 2,0 MM GALWANIZOWANA STAL, L = 6500 MM

**Nr Art.:** 3696

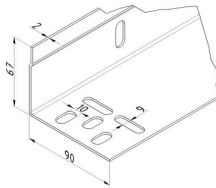
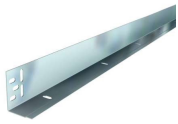
materiał: stal ocynkowana

Długość: 6500mm

stosować z uszczelką 24740

**Cena fabryczna:** 90.00 € netto / szt.

**Waga:** 0.00 kg **Klasa wysyłkowa:** Dłużycza

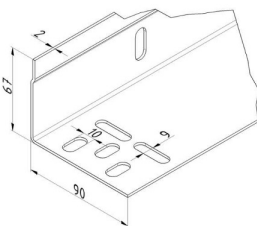
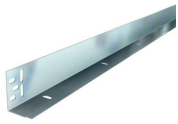


**KĄTOWNIK PIONOWY 2,0 MM GALWANIZOWANA STAL, L = 6000 MM**

**Nr Art.:** 3690

materiał stal ocynkowana  
Długość: 6000mm  
stosować z uszczelką 24740

**Cena fabryczna:** 83.00 € netto / szt.  
**Waga:** 0.00 kg **Klasa wysyłkowa:** Dłużyca

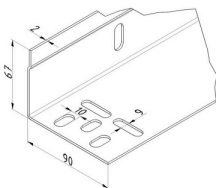
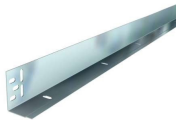


**KĄTOWNIK PIONOWY 2,0 MM GALWANIZOWANA STAL, L = 5000 MM**

**Nr Art.:** 3695

materiał: stal ocynkowana  
Długość 5000mm  
stosować z uszczelką 24740

**Cena fabryczna:** 69.00 € netto / szt.  
**Waga:** 0.00 kg **Klasa wysyłkowa:** Dłużyca

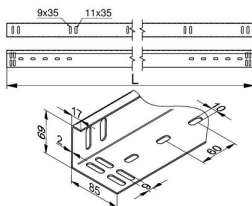
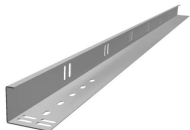


**KĄTOWNIK PIONOWY 2,0 MM GALWANIZOWANA STAL, L 4000 MM**

**Nr Art.:** 3692

materiał: stal ocynkowana  
Długość 4000mm  
stosować z uszczelką 24740

**Cena fabryczna:** 56.00 € netto / szt.  
**Waga:** 0.00 kg **Klasa wysyłkowa:** Dłużyca

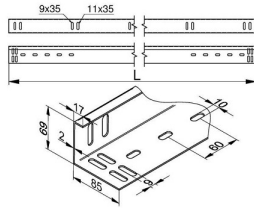
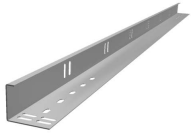


**KĄTOWNIK PIONOWY 85X69X17X2,0MM L 6500MM STOSOWAC RAZEM Z USZCZELKĄ 225030**

**Nr Art.:** 6500

materiał: stal ocynkowana  
Długość: 6500mm  
stosować z uszczelką 225030

**Cena fabryczna:** 96.00 € netto / szt.  
**Waga:** 0.00 kg **Klasa wysyłkowa:** Dłużyca



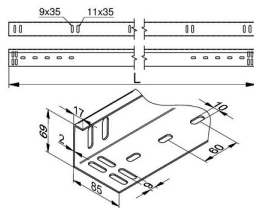
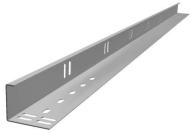
### **KĄTOWNIK PIONOWY 85X69X17X2,0MM L 6000MM STOSOWAC RAZEM Z USZCZELKĄ 225030**

**Nr Art.:** 6000

materiał: stal ocynkowana  
Długość: 6000mm  
stosować z uszczelką 225030

**Cena fabryczna:** 88.00 € netto / szt.

**Waga:** 0.00 kg **Klasa wysyłkowa:** Dłużyca



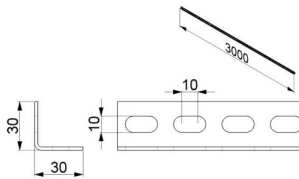
### **KĄTOWNIK PIONOWY 85X69X17X2,0MM L=6500MM**

**Nr Art.:** 5000

materiał: stal ocynkowana  
Długość: 5000mm  
stosować z uszczelką 225030

**Cena fabryczna:** 46.65 € netto / szt.

**Waga:** 13 kg **Klasa wysyłkowa:** Dłużyca



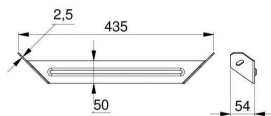
### **KĄTOWNIK MONTAŻOWY PERFOROWANY 30X30X2MM L 3000MM**

**Nr Art.:** 2017.1

Profil do mocowania przewodnic do sufitu  
Materiał: Stal ocynkowana  
Długość: 3000mm

**Cena fabryczna:** 8.50 € netto / szt.

**Waga:** 2 kg **Klasa wysyłkowa:** Dłużyca



### **PROFIL MONTAŻOWY DO PRZEKĄTNYCH PROWADNIC POZIOMYCH, 430X50X2,5MM, PAKOWANY PO 20SZT.**

**Nr Art.:** 35013

Profil do bram przemysłowych  
Materiał: Stal ocynkowana  
Wyznacza kąty proste i przekątne przewodnic poziomych

**Cena fabryczna:** 5.90 € netto / szt.

**Waga:** 0.44 kg **Klasa wysyłkowa:** Standard