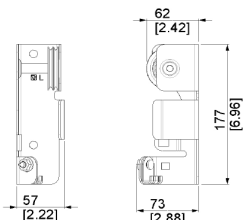


KÓŁKA POŚREDNIE



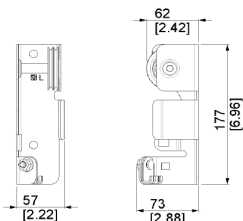
ERSX GÓRNE KÓŁKO POŚREDNIE Z UCHWYTEM LEWE

Nr Art.: 12279

kółko pośrednie wykorzystywane w systemie sprężyn naciągowych
 materiał: nylon czarny
 średnica linki: max 3mm
 obciążenie: max 120kg
 łożysko: 6200ZZ precyzyjne

Cena fabryczna: € netto / szt.

Waga: 0.532 kg **Klasa wysyłkowa:** Standard



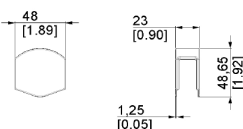
ERSX GÓRNE KÓŁKO POŚREDNIE Z UCHWYTEM PRAWO

Nr Art.: 12278

kółko pośrednie wykorzystywane w systemie sprężyn naciągowych
 materiał: nylon czarny
 średnica linki: max 3mm
 obciążenie: max 120kg
 łożysko: 6200ZZ precyzyjne

Cena fabryczna: € netto / szt.

Waga: 0.532 kg **Klasa wysyłkowa:** Standard



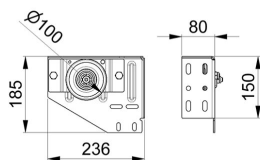
ERSX OSŁONA BLOCZKA RUCHOMEGO

Nr Art.: 12293

materiał: czarny nylon
 stosować w systemie sprężyn naciągowych eRSX

Cena fabryczna: € netto / szt.

Waga: 0.013 kg **Klasa wysyłkowa:** Standard



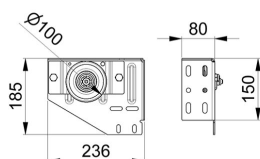
KÓŁKO POŚREDNIE Z UCHWYTEM LHI LEWE

Nr Art.: 95100

Kółko pośrednie LHI z uchwytem do linek 3, 4 and 5 mm.
 Zintegrowane połączenie kątownika 290030 oraz profilu C 220020.
 Przeznaczenie: System przemysłowy do niskich nadproży (LHI)
 Materiał: Stal ocynkowana

Cena fabryczna: € netto / szt.

Waga: 2.13 kg **Klasa wysyłkowa:** Standard



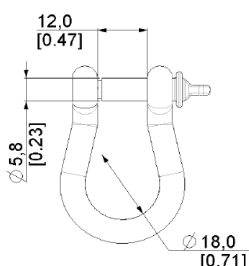
KÓŁKO POŚREDNIE Z UCHWYTEM LHI PRAWIE

Nr Art.: 95101

Kółko pośrednie LHI z uchwytem do linek 3, 4 and 5 mm.
 Zintegrowane połączenie kątownika 290030 oraz profilu C 220020.
 Przeznaczenie: System przemysłowy do niskich nadproży (LHI)
 Materiał: Stal ocynkowana

Cena fabryczna: € netto / szt.

Waga: 2.15 kg **Klasa wysyłkowa:** Standard



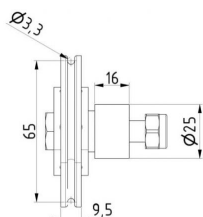
SZEKŁA OCYNKOWANA 6MM

Nr Art.: 89255

materiał: stal galwanizowana

Cena fabryczna: € netto / szt.

Waga: 0.029 kg **Klasa wysyłkowa:** Standard



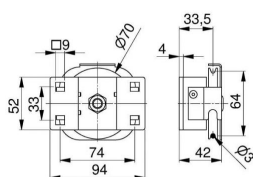
KÓŁKO POŚREDNIE Z PODKŁADKĄ DYSTANSOWĄ

Nr Art.: 5258.1

Materiał: Nylon
 Maks. średnica linki: 3 mm
 Maks. ciężar bramy: 162 kg / parę

Cena fabryczna: 4.60 € netto / szt.

Waga: 0.22 kg **Klasa wysyłkowa:** Standard



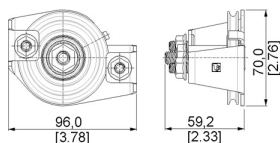
KÓŁKO POŚREDNIE STALOWE 60 MM Z PŁASZCZEM

Nr Art.: 5270

Uniwersalne kółko pośrednie stalowe pośrednie 60mm z płaszczem stalowym
 Uniwersalne do lewej i prawej strony
 Materiał: Stal ocynkowana
 Maks. średnica linki: 3 mm

Cena fabryczna: 14.50 € netto / szt.

Waga: 0.554 kg **Klasa wysyłkowa:** Standard

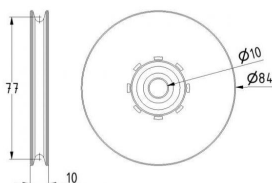


KÓŁKA POŚREDNIE STALOWE 70MM W OBUDOWIE METALOWEJ

Nr Art.: 00097

Kółka pośrednie stalowe (lewe + prawe) 70mm z płaszczem stalowym
 Materiał: Stal ocynkowana
 Maksymalne obciążenie 180kg
 Maks. średnica linki: 3 mm

Cena fabryczna: 16.00 € netto / para
Waga: 0.85 kg **Klasa wysyłkowa:** Standard

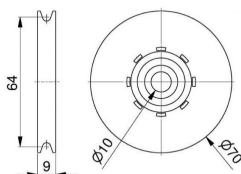


KÓŁKO POŚREDNIE STALOWE 80 MM

Nr Art.: 5272

Kółko pośrednie stalowe 80mm
 Materiał: Stal ocynkowana
 Maks. średnica linki: 4 mm

Cena fabryczna: 8.50 € netto / szt.
Waga: 0.348 kg **Klasa wysyłkowa:** Standard

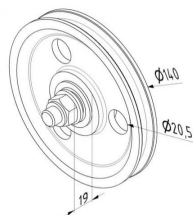


KÓŁKO POŚREDNIE STALOWE 60 MM

Nr Art.: 5273

Kółko pośrednie stalowe 60mm
 Materiał: Stal ocynkowana
 Maks. średnica linki: 3 mm

Cena fabryczna: 6.70 € netto / szt.
Waga: 0.218 kg **Klasa wysyłkowa:** Standard

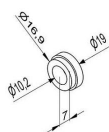


KÓŁKO POŚREDNIE ZE STALI ODLEWANEJ

Nr Art.: 5358.1

Materiał: Stal ocynkowana
 W komplecie śruby, nakrętki i podkładki
 Maks. średnica linki: 6 mm
 Maks. ciężar bramy: 330 kg / sztukę

Cena fabryczna: 14.00 € netto / szt.
Waga: 1.15 kg **Klasa wysyłkowa:** Standard

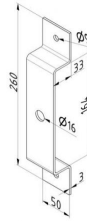


PIERŚCIEŃ REDUKCYJNY

Nr Art.: 95105

Pieścień redukcja 17-10mm
 Materiał: Stal ocynkowana
 Do art. 295103

Cena fabryczna: 0.70 € netto / szt.
Waga: 0.01 kg **Klasa wysyłkowa:** Standard

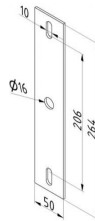


ZGIĘTY UCHWYT ROLKI

Nr Art.: 5360

Uchwyt zgięty do rolki
Materiał: Stal ocynkowana

Cena fabryczna: 4.30 € netto / szt.
Waga: 0.34 kg **Klasa wysyłkowa:** Standard

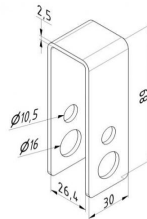


UCHWYT PŁASKI ROLKI

Nr Art.: 5361

Uchwyt płaski do rolki
Materiał: Stal ocynkowana
Do zastosowania z 25360

Cena fabryczna: 2.30 € netto / szt.
Waga: 0.28 kg **Klasa wysyłkowa:** Standard



UCHWYT KÓŁKA POŚREDNIEGO

Nr Art.: 5365

Uchwyt stalowy do kółka pośredniego
Zapobiega zsunięciu się linki z kółka
Materiał: Stal ocynkowana 2,5mm
Posiada otwory $\varnothing=16\text{mm}$ i $\varnothing=10,5\text{mm}$
stosować razem z: 13040/13041, 25358, 25458

Cena fabryczna: 1.50 € netto / szt.
Waga: 0.11 kg **Klasa wysyłkowa:** Standard