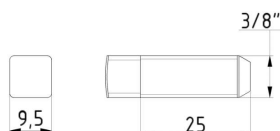
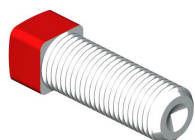


## MATERIAŁY POŁĄCZENIOWE



### ŚRUBA PRZYTRZYMUJĄCA 3/8-25MM

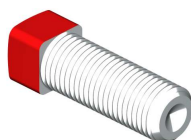
**Nr Art.:** 14001

Śruba do mocowania bębnow linkowych, końcówek sprężyn i sprzegieł na wale

**Materiał:** Stal ocynkowana

**Cena fabryczna:** 0.20 € netto / szt.

**Waga:** 0.01 kg **Klasa wysyłkowa::** Standard



### ŚRUBA PRZYTRZYMUJĄCA 3/8 -32MM

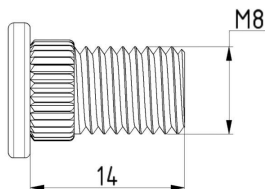
**Nr Art.:** 14002

Śruba do mocowania bębnow linkowych, końcówek sprężyn i sprzegieł na wale

**Materiał:** Stal ocynkowana

**Cena fabryczna:** 0.58 € netto / szt.

**Waga:** 0.02 kg **Klasa wysyłkowa::** Standard



### ŚRUBA DO SZYN M8X14MM

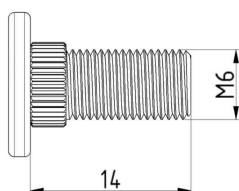
**Nr Art.:** 14010

Śruba z łbem płaskim do łączenia szyn bram garażowych

**Materiał:** Stal ocynkowana

**Cena fabryczna:** 0.14 € netto / szt.

**Waga:** 0.01 kg **Klasa wysyłkowa::** Standard



### ŚRUBA DO SZYN M6X14MM

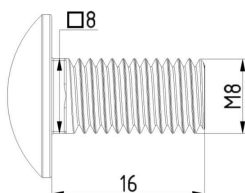
**Nr Art.:** 14011

Śruba z łbem płaskim do łączenia szyn bram garażowych

**Materiał:** Stal ocynkowana

**Cena fabryczna:** 0.06 € netto / szt.

**Waga:** 0.01 kg **Klasa wysyłkowa::** Standard



### ŚRUBA Z USTALENIEM M8X16MM

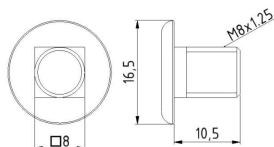
**Nr Art.:** 14016

Śruba z łbem soczewkowym i zamkiem do uchwytów rolek

**Materiał:** Stal ocynkowana

**Cena fabryczna:** 0.09 € netto / szt.

**Waga:** 0.01 kg **Klasa wysyłkowa::** Standard

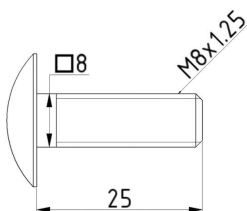
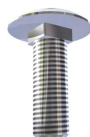


## KRÓTKA ŚRUBA DO SZYN M8X10,5MM

**Nr Art.:** 14024

Śruba z łbem płaskim i zamkiem do łączenia szyn  
Materiał: Stal ocynkowana

**Cena fabryczna:** 0.09 € netto / szt.  
**Waga:** 0.01 kg **Klasa wysyłkowa::** Standard

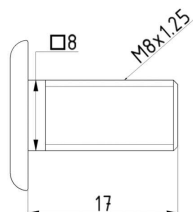


## ŚRUBA Z USTALANIEM M8X25MM

**Nr Art.:** 14021

Śruba z łbem soczewkowym i zamkiem do łączenia szyn  
Materiał: Stal ocynkowana

**Cena fabryczna:** 0.11 € netto / szt.  
**Waga:** 0.02 kg **Klasa wysyłkowa::** Standard

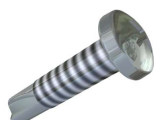


## ŚRUBA Z USTALENIEM M8X17MM

**Nr Art.:** 14023

Śruba z łbem płaskim i zamkiem do bram garażowych i przemysłowych  
Materiał: Stal ocynkowana

**Cena fabryczna:** 0.12 € netto / szt.  
**Waga:** 0.01 kg **Klasa wysyłkowa::** Standard

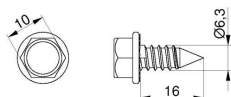


## ŚRUBA SAMOWIECĄCA 4,2X19MM

**Nr Art.:** 14028

Śruba samogwintująca z łbem soczewkowym i nacięciem krzyżowym do bram garażowych i przemysłowych  
Materiał: Stal ocynkowana

**Cena fabryczna:** 0.07 € netto / szt.  
**Waga:** 0.002 kg **Klasa wysyłkowa::** Standard



## ŚRUBA SAMOGWINTUJĄCA 6,3X16MM

**Nr Art.:** 14020

Śruba samogwintująca 6,3x16 z łbem sześciokątnym M10 do mocowania zawiasów i uchwytów do paneli  
Materiał: Stal ocynkowana

**Cena fabryczna:** 0.05 € netto / szt.  
**Waga:** 0.005 kg **Klasa wysyłkowa::** Standard

## ŚRUBA SAMOGWINTUJĄCA 6,3X25MM

**Nr Art.:** 150002

Śruba samogwintująca 6,3x25 z łbem sześciokątnym M10 do mocowania zawiasów i uchwytów do paneli

Materiał: Stal ocynkowana

**Cena fabryczna:** 0.06 € netto / szt.

**Waga:** 0.007 kg **Klasa wysyłkowa::** Standard

## ŚRUBA SOMOGWINTUJĄCA 6,3X35MM

**Nr Art.:** 14017

Śruba samogwintująca 6,3x35mm z łbem sześciokątnym M10 do mocowania zawiasów i uchwytów do paneli

Materiał: Stal ocynkowana

**Cena fabryczna:** 0.07 € netto / szt.

**Waga:** 0.01 kg **Klasa wysyłkowa::** Standard

## ŚRUBA SAMOGWINTUJĄCA BIAŁA 6,3X35MM

**Nr Art.:** 14017-R9016

Śruba samogwintująca 6,3x35mm z łbem sześciokątnym M10 do mocowania zawiasów i uchwytów do paneli

Materiał: Stal ocynkowana RAL9016

**Cena fabryczna:** 0.07 € netto / szt.

**Waga:** 0.01 kg **Klasa wysyłkowa::** Standard

## SZEŚCIOKĄTNA ŚRUBA M8X20

**Nr Art.:** 150102

Śruba samogwintująca M8x20mm z łbem sześciokątnym M13

Materiał: Stal ocynkowana

**Cena fabryczna:** 0.22 € netto / szt.

**Waga:** 0.015 kg **Klasa wysyłkowa::** Standard

## ŚRUBA SAMOWIECĄCA I SAMOGWINTUJĄCA 6,3X25MM

**Nr Art.:** 14019

Śruba samogwintująca 6,3x25 z łbem sześciokątnym M10 z wiertłem Ø4 do mocowania zawiasów i uchwytów do paneli

Materiał: Stal ocynkowana

**Cena fabryczna:** 0.07 € netto / szt.

**Waga:** 0.01 kg **Klasa wysyłkowa::** Standard

## ŚRUBA SOMOGWINTUJĄCA BIAŁA 6,3X25MM

**Nr Art.:** 14019-R9016

Śruba samogwintująca 6,3x25 z łbem sześciokątnym M10 z wiertłem Ø4 do mocowania zawiasów i uchwytów do paneli  
Materiał: Stal ocynkowana RAL9016

**Cena fabryczna:** 0.09 € netto / szt.

**Waga:** 0.01 kg **Klasa wysyłkowa:** Standard

## ŚRUBA SAMOWIERCĄCA I SAMOGWINTUJĄCA 6,3X35MM

**Nr Art.:** 14027

Śruba samogwintująca 6,3x35 z łbem sześciokątnym M10 z wiertłem Ø4 do mocowania zawiasów i uchwytów do paneli  
Materiał: Stal ocynkowana

**Cena fabryczna:** 0.08 € netto / szt.

**Waga:** 0.01 kg **Klasa wysyłkowa:** Standard

## PODKŁADKA M10

**Nr Art.:** 14032

Podkładka M10 do bram garażowych i przemysłowych  
Materiał: Stal ocynkowana

**Cena fabryczna:** 0.02 € netto / szt.

**Waga:** 0.02 kg **Klasa wysyłkowa:** Standard

## NAKRĘTKA SZEŚCIOKĄTNA M2

**Nr Art.:** 14041

Nakrętka do bram garażowych i przemysłowych  
Materiał: Stal ocynkowana

**Cena fabryczna:** 0.02 € netto / szt.

**Waga:** 0.002 kg **Klasa wysyłkowa:** Standard

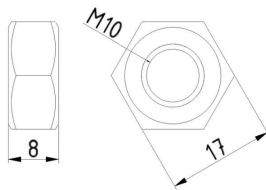
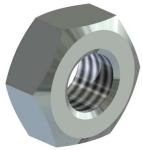
## NAKRĘTKA SZEŚCIOKĄTNA M8

**Nr Art.:** 14015

Nakrętka sześciokątna M8 do bram garażowych i przemysłowych  
Materiał: Stal ocynkowana

**Cena fabryczna:** 0.03 € netto / szt.

**Waga:** 0.01 kg **Klasa wysyłkowa:** Standard



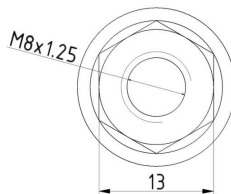
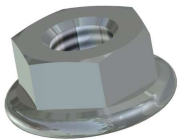
### NAKRĘTKA SZEŚCIOKĄTNA M10

**Nr Art.:** 14031

Nakrętka sześciokątna M10 do bram garażowych i przemysłowych  
Materiał: Stal ocynkowana

**Cena fabryczna:** 0.11 € netto / szt.

**Waga:** 0.01 kg **Klasa wysyłkowa::** Standard



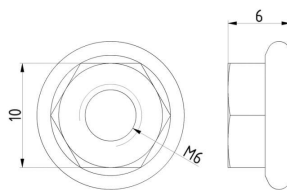
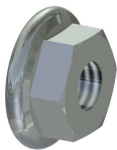
### NAKRĘTKA Z RYFLOWANIEM M8

**Nr Art.:** 14022

Nakrętka sześciokątna M8 samoblokująca do bram garażowych i przemysłowych  
Materiał: Stal ocynkowana

**Cena fabryczna:** 0.05 € netto / szt.

**Waga:** 0.01 kg **Klasa wysyłkowa::** Standard



### NAKRĘTKA Z RYFLOWANIEM M6

**Nr Art.:** 14012

Nakrętka sześciokątna M6 samoblokująca do bram garażowych i przemysłowych  
Materiał: Stal ocynkowana

**Cena fabryczna:** 0.03 € netto / szt.

**Waga:** 0.01 kg **Klasa wysyłkowa::** Standard



### KOŁEK ROZPOROWY FISCHER SX10MM

**Nr Art.:** 14081

Kołek do bram garażowych i przemysłowych  
Materiał: Tworzywo

**Cena fabryczna:** 0.30 € netto / szt.

**Waga:** 0.01 kg **Klasa wysyłkowa::** Standard



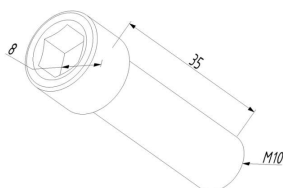
### ŚRUBA ROZPIERAJĄCA M7X60MM

**Nr Art.:** 14082

Śruba M7x60mm z łbem sześciokątnym do bram garażowych i przemysłowych  
Materiał: Stal ocynkowana

**Cena fabryczna:** 0.08 € netto / szt.

**Waga:** 0.02 kg **Klasa wysyłkowa::** Standard



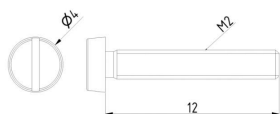
## ŚRUBA IMBUSOWA M10X35MM

**Nr Art.:** 14034

Śruba imbusowa M10x35mm do bram przemysłowych  
Materiał: Stal ocynkowana  
Klucz imbusowy M8

**Cena fabryczna:** 1.72 € netto / szt.

**Waga:** 0.01 kg **Klasa wysyłkowa::** Standard



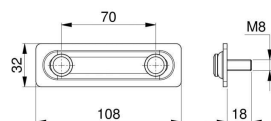
## ŚRUBA M2X12MM

**Nr Art.:** 14042

Śruba M2x12 z łbem okrągłym i nacięciem  
Materiał: Stal ocynkowana

**Cena fabryczna:** 0.70 € netto / szt.

**Waga:** 0.01 kg **Klasa wysyłkowa::** Standard



## PŁYTKA ŁĄCZĄCA PROFIL C / 108X32MM

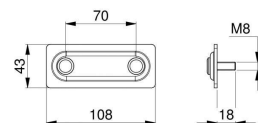
**Nr Art.:** 235205

Płytką łączącą 108x32mm ze śrubami M8x18mm w odległości 70mm od siebie

Materiał: Stal ocynkowana  
Do łączenia profilu C 40x20mm

**Cena fabryczna:** 0.97 € netto / szt.

**Waga:** 0.095 kg **Klasa wysyłkowa::** Standard



## PŁYTKA ŁĄCZĄCA PROFIL C / 108X43MM

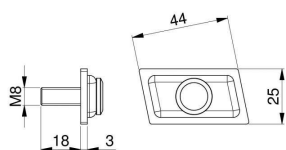
**Nr Art.:** 235203

Płytką łączącą 108x43mm ze śrubami M8x18mm w odległości 70mm od siebie

Materiał: Stal ocynkowana  
Do łączenia profilu C 53x28mm

**Cena fabryczna:** 1.05 € netto / szt.

**Waga:** 0.13 kg **Klasa wysyłkowa::** Standard



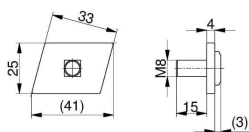
## PŁYTKA ŁĄCZĄCA PROFILE C 53X28 / M8

**Nr Art.:** 235200

Wkładka łącząca do profilu C 53x28mm ze śrubą M8  
Materiał: Stal ocynkowana

**Cena fabryczna:** 0.52 € netto / szt.

**Waga:** 0.04 kg **Klasa wysyłkowa::** Standard



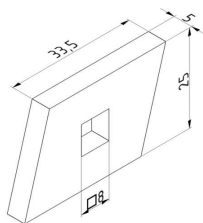
## PŁYTA ŁĄCZĄCA PROFILE C 40X20 / M8

**Nr Art.:** 235201

Wkładka łącząca do profilu C 40x20mm ze śrubą M8  
Materiał: Stal ocynkowana

**Cena fabryczna:** 0.76 € netto / szt.

**Waga:** 0.03 kg **Klasa wysyłkowa::** Standard



## PŁYTA ŁĄCZĄCA PROFILE C

**Nr Art.:** 24620

Płytką 33,5x25x5.0mm do profilu C 40x20 do bram przemysłowych  
Materiał: Stal ocynkowana

**Cena fabryczna:** 0.34 € netto / szt.

**Waga:** 0.02 kg **Klasa wysyłkowa::** Standard