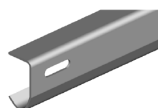


PROWADNICE DO PRZEMYSŁOWYCH BRAM SEGMENTOWYCH 2,00MM



PROWADNICA PROSTA 2,0 MM, L = 4500 MM

Nr Art.: 1450.2

Cena fabryczna: € netto / szt.

Waga: 6.16 kg **Klasa wysyłkowa:** Dłużyca

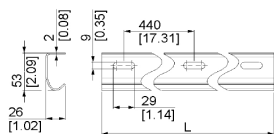
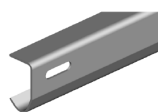


PROWADNICA 1,8MM Z ŁUKIEM R=381, H=1548MM, KĄT 20 STOPNI

Nr Art.: 20

Cena fabryczna: € netto / szt.

Waga: 4.5 kg **Klasa wysyłkowa:** Dłużyca



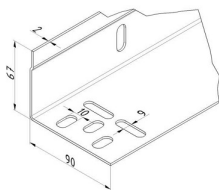
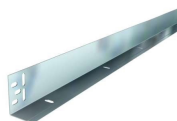
PROWADNICA PIONOWA Z OTWORAMI 2 MM, L 1818 MM

Nr Art.: L

Materiał: stal galwanizowana

Cena fabryczna: 11.85 € netto / szt.

Waga: 2.55 kg **Klasa wysyłkowa:** Dłużyca



KATOWNIK PIONOWY 2,0 MM GALWANIZOWANA STAL, L = 6500 MM

Nr Art.: 3696

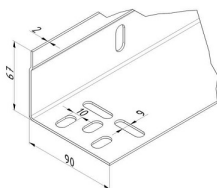
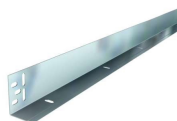
materiał: stal ocynkowana

Długość: 6500mm

stosować z uszczelką 24740

Cena fabryczna: 90.00 € netto / szt.

Waga: 0.00 kg **Klasa wysyłkowa:** Dłużyca



KATOWNIK PIONOWY 2,0 MM GALWANIZOWANA STAL, L = 6000 MM

Nr Art.: 3690

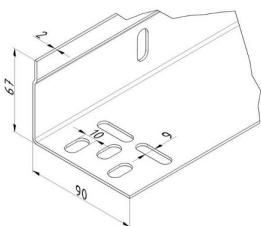
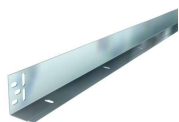
materiał stal ocynkowana

Długość: 6000mm

stosować z uszczelką 24740

Cena fabryczna: 83.00 € netto / szt.

Waga: 0.00 kg **Klasa wysyłkowa:** Dłużyca

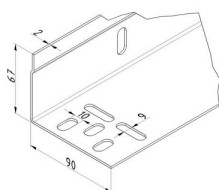
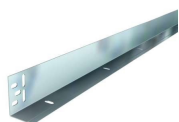


KĄTOWNIK PIONOWY 2,0 MM GALWANIZOWANA STAL, L = 5000 MM

Nr Art.: 3695

materiał: stal ocynkowana
Długość 5000mm
stosować z uszczelką 24740

Cena fabryczna: 69.00 € netto / szt.
Waga: 0.00 kg **Klasa wysyłkowa:** Dłużyca

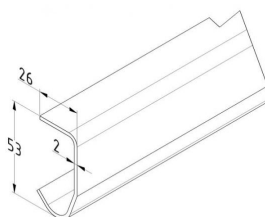


KĄTOWNIK PIONOWY 2,0 MM GALWANIZOWANA STAL, L 4000 MM

Nr Art.: 3692

materiał: stal ocynkowana
Długość 4000mm
stosować z uszczelką 24740

Cena fabryczna: 56.00 € netto / szt.
Waga: 0.00 kg **Klasa wysyłkowa:** Dłużyca

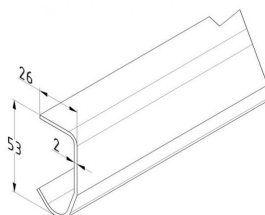


PROWADNICA PROSTA 2,0 MM, L 4400 MM

Nr Art.: 1440

Prowadnica prosta 2,0mm do bram garażowych i przemysłowych
Materiał: Stal ocynkowana
Długość: 4400mm

Cena fabryczna: 31.00 € netto / szt.
Waga: 6.16 kg **Klasa wysyłkowa:** Dłużyca

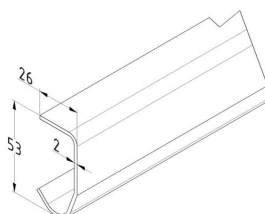


PROWADNICA PROSTA 2,0 MM, L = 5000 MM

Nr Art.: 1500

Prowadnica prosta 2,0mm do bram garażowych i przemysłowych
Materiał: Stal ocynkowana
Długość: 5000mm

Cena fabryczna: 34.00 € netto / szt.
Waga: 7 kg **Klasa wysyłkowa:** Dłużyca

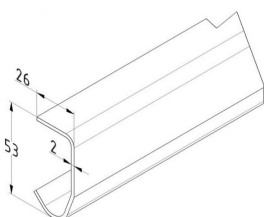


PROWADNICA PROSTA 2,0 MM, L = 6000 MM

Nr Art.: 1600

Prowadnica prosta 2,0mm do bram garażowych i przemysłowych
Materiał: Stal ocynkowana
Długość: 6000mm

Cena fabryczna: 41.00 € netto / szt.
Waga: 8.4 kg **Klasa wysyłkowa:** Dłużyca



PROWADNICA PROSTA 2,0 MM, L = 6500 MM

Nr Art.: 1650

Prowadnica prosta 2,0mm do bram garażowych i przemysłowych
Materiał: Stal ocynkowana
Długość: 6500mm

Cena fabryczna: 45.00 € netto / szt.

Waga: 9.1 kg **Klasa wysyłkowa:** Dłżyca

PROWADNICA 2,0MM Z ŁUKIEM R=381, H=3238MM, MAKSYMALNA WYSOKOŚĆ BRAMY 2800MM

Nr Art.: 2290

Prowadnica z łukiem R=381 -92° do bram przemysłowych
Materiał: Stal ocynkowana 2,0mm
Maksymalna wysokość bramy : 2800mm
Długość: 3760mm

Cena fabryczna: 46.00 € netto / para

Waga: 10.5 kg **Klasa wysyłkowa:** Dłżyca

PROWADNICA 2,0MM Z ŁUKIEM R=381, H=3058MM, MAKSYMALNA WYSOKOŚĆ BRAMY 2620MM

Nr Art.: 2300

Prowadnica z łukiem R=381 -92° do bram przemysłowych
Materiał: Stal ocynkowana 2,0mm
Maksymalna wysokość bramy : 2620mm
Długość: L=3577mm, H=3058mm, B=754mm

Cena fabryczna: 67.00 € netto / para

Waga: 8 kg **Klasa wysyłkowa:** Dłżyca

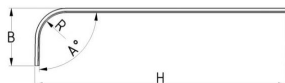
PROWADNICA 2,0MM Z ŁUKIEM R=381, H=3878MM, MAKSYMALNA WYSOKOŚĆ BRAMY 3440MM

Nr Art.: 2360

Prowadnica z łukiem R=381 -92° do bram przemysłowych
Materiał: Stal ocynkowana 2,0mm
Maksymalna wysokość bramy : 3440mm
Długość: L=4400mm, H=3878mm, B=754mm

Cena fabryczna: 80.00 € netto / para

Waga: 0.00 kg **Klasa wysyłkowa:** Dłżyca



**PROWADNICA 2,0MM Z ŁUKIEM R=381, H=4478MM,
MAKSYMALNA WYSOKOŚĆ BRAMY 4040MM**

Nr Art.: 2420

Prowadnica z łukiem R=381 -92° do bram przemysłowych
 Materiał: Stal ocynkowana 2,0mm
 Maksymalna wysokość bramy : 4040mm
 Długość: 5000mm

Cena fabryczna: 92.00 € netto / para
Waga: 14 kg **Klasa wysyłkowa:** Dłużyca

**PROWADNICA 2MM Z ŁUKIEM R381, H=5478MM,
MAKSYMALNA WYSOKOŚĆ BRAMY 5040MM**

Nr Art.: 2520

Prowadnica z łukiem R=381 -92° do bram przemysłowych
 Materiał: Stal ocynkowana 2,0mm
 Maksymalna wysokość bramy : 5040mm
 Długość: 6000mm

Cena fabryczna: 112.00 € netto / para
Waga: 16.8 kg **Klasa wysyłkowa:** Dłużyca

**PROWADNICA 2MM Z ŁUKIEM R381 L=6000MM,
WZDŁUŻ KONSTRUKCJI DACHY KĄT 10STOPNI**

Nr Art.: 15105

Prowadnica z łukiem R=381 do prowadzenia bramy wzdłuż powierzchni dachu
 Materiał: Stal ocynkowana 2mm
 Odcinek prosty: 6000mm
 Kąt rozwarcia prowadnicy $\beta=100^\circ$
 Nachylenie dachu $\alpha=10^\circ$

Cena fabryczna: 112.00 € netto / para
Waga: 0.00 kg **Klasa wysyłkowa:** Dłużyca

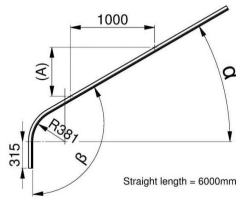
**PROWADNICA 2MM Z ŁUKIEM R381 L=6000MM,
WZDŁUŻ KONSTRUKCJI DACHY KĄT 15STOPNI**

Nr Art.: 15106

Prowadnica z łukiem R=381 do prowadzenia bramy wzdłuż powierzchni dachu
 Materiał: Stal ocynkowana 2mm
 Odcinek prosty: 6000mm
 Kąt rozwarcia prowadnicy $\beta=105^\circ$
 Nachylenie dachu $\alpha=15^\circ$

Cena fabryczna: 112.00 € netto / para
Waga: 0.00 kg **Klasa wysyłkowa:** Dłużyca





PROWADNICA 2MM Z ŁUKIEM R381, L=6000MMM, WZDŁUŻ KONSTRUKCJI DACHU KĄT 30 STOPNI

Nr Art.: 15109

Prowadnica z łukiem R=381 do prowadzenia bramy wzdłuż powierzchni dachu

Materiał: Stal ocynkowana 2mm

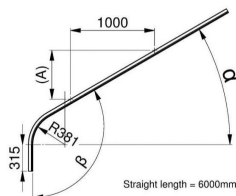
Odcinek prosty: 6000mm

Kąt rozwarcia prowadnicy $\beta=120^\circ$

Nachylenie dachu $\alpha =30^\circ$

Cena fabryczna: 121.00 € netto / para

Waga: 0.00 kg **Klasa wysyłkowa:** Dłużyca



PROWADNICA 2MM Z ŁUKIEM R381 DO PROWADZENIA WZDŁUŻ POWIERZCHNI DACHU O NACHYLENIU 40°

Nr Art.: 15111

Prowadnica z łukiem R=381 do prowadzenia bramy wzdłuż powierzchni dachu

Materiał: Stal ocynkowana 2mm

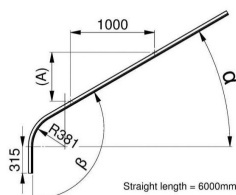
Odcinek prosty: 6000mm

Kąt rozwarcia prowadnicy $\beta=130^\circ$

Nachylenie dachu $\alpha =40^\circ$

Cena fabryczna: 67.85 € netto / para

Waga: 16.8 kg **Klasa wysyłkowa:** Dłużyca



PROWADNICA 2MM Z ŁUKIEM R381, L=6000MMM, WZDŁUŻ KONSTRUKCJI DACHU KĄT 45 STOPNI

Nr Art.: 15112

Prowadnica z łukiem R=381 do prowadzenia bramy wzdłuż powierzchni dachu

Materiał: Stal ocynkowana 2mm

Odcinek prosty: 6000mm

Kąt rozwarcia prowadnicy $\beta=135^\circ$

Nachylenie dachu $\alpha =45^\circ$

Cena fabryczna: 112.00 € netto / para

Waga: 0.00 kg **Klasa wysyłkowa:** Dłużyca