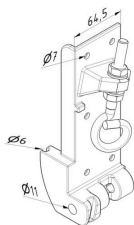


## UCHWYTY DOLNE ROLEK



### DOLNY UCHWYT BOCZNY ALUMINIOW, ROLKI Z WAŁKIEM FI 11MM, KG MAX 500

**Nr Art.:** 5032

Uchwyt dolny boczny z haczykiem na linkę do bram garażowych i przemysłowych

Materiał: Aluminium

Maks. ciężar bramy: 600 kg

możliwość montażu zabezpieczenia poluzowania linki 25072

**Cena fabryczna:** 15.00 € netto / para

**Waga:** 0.00 kg **Klasa wysyłkowa::** Standard



### HACZYK DO UMOCOWANIA OCZKA LINKI OTWARTY

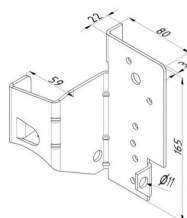
**Nr Art.:** 5336

Materiał: Stal ocynkowana

W zestawie: haczyk, 2 nakrętki i 2 podkładki

**Cena fabryczna:** 2.60 € netto / szt.

**Waga:** 0.00 kg **Klasa wysyłkowa::** Standard



### DOLNY UCHWYT BOCZNY DO LHR-SYSTEM, MAX. 100 KG

**Nr Art.:** 5255.1

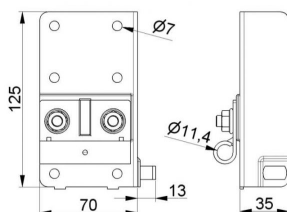
Dolny uchwyt do bram z zewnętrznym prowadzeniem linki.

Materiał: Stal ocynkowana

Maks. ciężar bramy: 100 kg

**Cena fabryczna:** 9.00 € netto / para

**Waga:** 0.00 kg **Klasa wysyłkowa::** Standard



### ZAWIAS T SFR200 Z UCHWYTEM ROLKI

**Nr Art.:** 5057

Uchwyt do bram garażowych

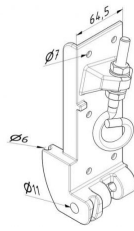
Posiada osobny uchwyt na rolkę 11mm

Materiał: Stal ocynkowana

Maks. ciężar bramy: 165 kg

**Cena fabryczna:** 6.50 € netto / para

**Waga:** 0.00 kg **Klasa wysyłkowa::** Standard



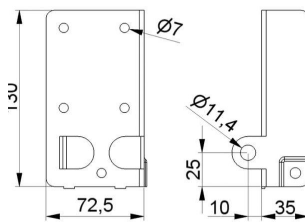
## DOLNY UCHWYT BOCZNY ALUMINIOWY, ROLKI Z WAŁKIEM FI11MM, KG MAX 600

**Nr Art.:** 93561

Uchwyt dolny boczny z haczykiem na linkę do bram przemysłowych  
Materiał: Aluminium  
Maks. ciężar bramy: 600 kg  
możliwość montażu 25072

**Cena fabryczna:** 15.00 € netto / para

**Waga:** 0.00 kg **Klasa wysyłkowa:** Standard



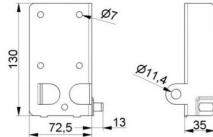
## UCHWYT DOLNY ROLKI REZYDENCJALNY

**Nr Art.:** 5051

Uchwyt do bram garażowych i naczep samochodów ciężarowych  
Materiał: Stal ocynkowana  
Maks. ciężar bramy: 165 kg

**Cena fabryczna:** 5.20 € netto / para

**Waga:** 0.00 kg **Klasa wysyłkowa:** Standard



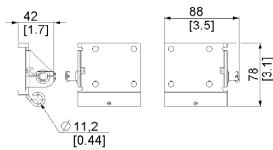
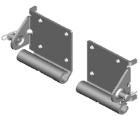
## UCHWYT DOLNY ROLKI T REZYDENCJALNY

**Nr Art.:** 5056.1

Uchwyt do bram przemysłowych i naczep samochodów ciężarowych  
Materiał: Stal ocynkowana  
Maks. ciężar bramy: 165 kg

**Cena fabryczna:** 4.87 € netto / para

**Waga:** 0.00 kg **Klasa wysyłkowa:** Standard



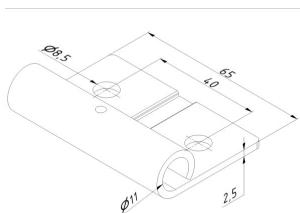
## ERSC70 DOLNY UCHWYT ROLKI

**Nr Art.:** 00099

materiał: stal ocynkowana  
grubość: 3.0mm  
max ciężar drzwi: 165kg

**Cena fabryczna:** 9.50 € netto / para

**Waga:** 0.00 kg **Klasa wysyłkowa:** Standard

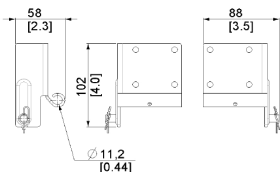
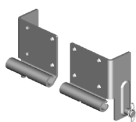


**UCHWYT 2MM ROLKI, WAŁEK DO 11 MM, W KOLORZE BIAŁYM ZBLIZONYM DO RAL9016, STOSOWAC RAZEM Z ART. 25001, 25234, 25734, 25231,230105**

**Nr Art.:** 9016

Ocynkowany uchwyt do 11 mm rolek.  
Nadaje się do montażu na zawiasach: 25005, 25234, 25334, 25634, 25734, 230110, 230220.

**Cena fabryczna:** 9.50 € netto / szt.  
**Waga:** 0.00 kg **Klasa wysyłkowa:** Standard

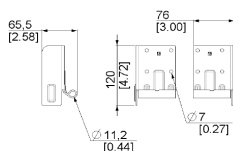
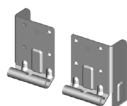


**ERSC UCHWYT BOCZNY DOLNEJ ROLKI**

**Nr Art.:** 94197

materiał: stal ocynkowana  
grubość: 3.0mm  
max ciężar drzwi: 195kg  
zawiera 2 x trzpień, 2 pierścień

**Cena fabryczna:** 9.50 € netto / para  
**Waga:** 0.00 kg **Klasa wysyłkowa:** Standard



**ERSX DOLNY BOCZNY UCHWYT ROLKI**

**Nr Art.:** 12188

materiał: stal ocynkowana  
grubość: 2.5mm  
max ciężar drzwi: 120kg

**Cena fabryczna:** 9.50 € netto / szt.  
**Waga:** 0.00 kg **Klasa wysyłkowa:** Standard