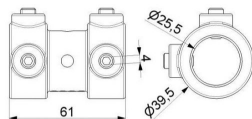


SPRZĘGŁA

ALUMINIOWY ŁĄCZNIK WAŁU 25,4MM

Nr Art.: 5004

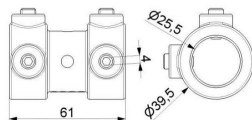


Łącznik do wału regulowany
Materiał: Staliwo
Stosowany do wałów drążonych 25,4mm
Mocowanie 4 śrubami nastawnymi

Cena fabryczna: 3.80 € netto / szt.
Waga: 0.00 kg **Klasa wysyłkowa::** Standard

ŁĄCZNIK WAŁU 25,4MM REGULOWANY, ALUMINIOWY L=59MM

Nr Art.: 96545

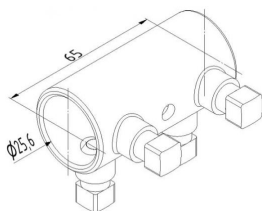
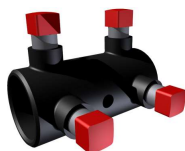


Łącznik do wału regulowany
Materiał: Staliwo
Stosowany do wałów drążonych 25,4mm
Mocowanie 4 śrubami nastawnymi

Cena fabryczna: 3.80 € netto / szt.
Waga: 0.00 kg **Klasa wysyłkowa::** Standard

SPRZĘGŁO REZYDENCYJNE DO WAŁU 25,4 MM, L 65 MM

Nr Art.: 5045

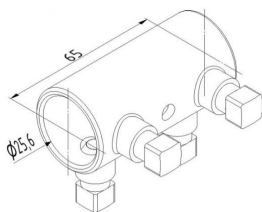
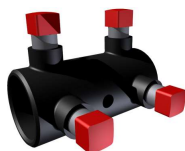


Sprzęgło na wał 25,4
Materiał: Stal ocynkowana
Mocowanie czterema śrubami nastawnymi
Długość: 65 mm

Cena fabryczna: 4.40 € netto / szt.
Waga: 0.00 kg **Klasa wysyłkowa::** Standard

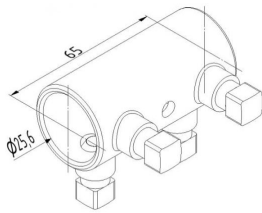
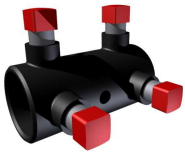
SPRZĘGŁO NA WAŁ 25,4MM BEZ WRĘBU L 65MM, 4 ŚRUBY USTALAJĄCE L 16MM

Nr Art.: 30581



Sprzęgło na wał 25,4
Materiał: Stal ocynkowana
Mocowanie czterema śrubami nastawnymi
Długość: 65 mm

Cena fabryczna: 4.40 € netto / szt.
Waga: 0.184 kg **Klasa wysyłkowa::** Standard



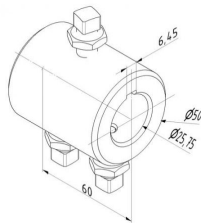
SPRZĘGŁO NA WAŁ 25.4MM BEZ WRĘBU L=65MM, 4 ŚRUBY USTALAJĄCE L=19MM

Nr Art.: 88303

Sprzęgło na wał 25,4mm
Materiał: Stal ocynkowana
Mocowanie czterema śrubami nastawnymi L=19mm
Długość: 65 mm

Cena fabryczna: 4.40 € netto / szt.

Waga: 0.00 kg **Klasa wysyłkowa:** Standard



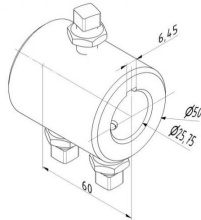
PEŁNE SPRZĘGŁO WAŁU DO 1" WAŁ, 60 X 50 MM

Nr Art.: 5017

Sprzęgło pełne na wał 25,4
Materiał: Stal ocynkowana
Mocowanie trzema śrubami nastawnymi
Długość: 60mm

Cena fabryczna: 7.70 € netto / szt.

Waga: 0.00 kg **Klasa wysyłkowa:** Standard



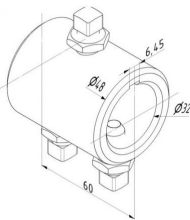
SPRZĘGŁO 60MM /25017

Nr Art.: 25932

Sprzęgło pełne na wał 25,4
Materiał: Stal ocynkowana
Mocowanie trzema śrubami nastawnymi
Długość: 60mm

Cena fabryczna: 7.70 € netto / szt.

Waga: 0.00 kg **Klasa wysyłkowa:** Standard



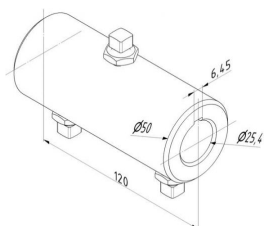
SPRZĘGŁO WAŁU GALWANIZOWANA STAL, DO 1,25" WAŁ, L = 60 MM

Nr Art.: 5517

Sprzęgło stalowe na wał 31,75mm z rowkiem
Materiał: Stal ocynkowana
Mocowanie trzema śrubami nastawnymi
Długość: 65 mm

Cena fabryczna: 11.50 € netto / szt.

Waga: 0.00 kg **Klasa wysyłkowa:** Standard



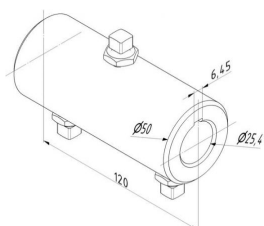
PEŁNE SPRZĘGŁO DO WAŁU 25,4 MM, STAL PEŁNA, L = 120 MM

Nr Art.: 5034

Sprzęgło pełne na wał 25,4 z rowkiem
 Materiał: Stal ocynkowana
 Mocowanie trzema śrubami nastawnymi
 Długość: 120mm

Cena fabryczna: 14.50 € netto / szt.

Waga: 0.00 kg **Klasa wysyłkowa:** Standard



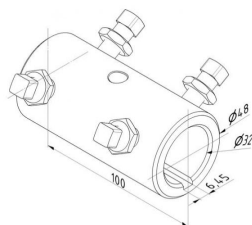
SPRZĘGŁO STALOWE WAŁU 25,4 Z ROWKIEM L 120MM

Nr Art.: 25934

Sprzęgło pełne na wał 25,4 z rowkiem
 Materiał: Stal ocynkowana
 Mocowanie trzema śrubami nastawnymi
 Długość: 120mm

Cena fabryczna: 14.50 € netto / szt.

Waga: 1.23 kg **Klasa wysyłkowa:** Standard



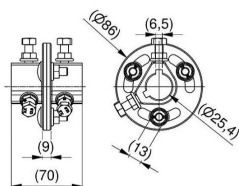
SPRZĘGŁO WAŁU GALWANIZOWANA STAL, DO 1,25" WAŁ, L = 120 MM

Nr Art.: 5534

Sprzęgło stalowe na wał 31,75mm z rowkiem
 Materiał: Stal ocynkowana
 Mocowanie czterema śrubami nastawnymi
 Długość: 100 mm

Cena fabryczna: 19.00 € netto / szt.

Waga: 0.00 kg **Klasa wysyłkowa:** Standard



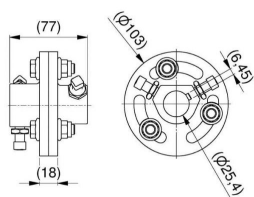
NASTAWNE SPRZĘGŁO WAŁU 25,4MM WZMOCNIONE

Nr Art.: 75003

Sprzęgło na duże obciążenia
 Materiał: Odlew stalowy
 2 połówki z rowkiem i śrubami nastawnymi

Cena fabryczna: 15.50 € netto / szt.

Waga: 0.00 kg **Klasa wysyłkowa:** Standard

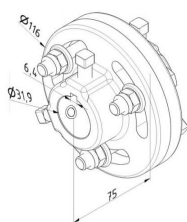


NASTAWNE SPRZĘGŁO WAŁU REGULOWANE DO WAŁU 25,4 MM

Nr Art.: 5042

Sprzęgło na duże obciążenia
Materiał: Lana stal
2 połówki z rowkiem i śrubami nastawnymi

Cena fabryczna: 13.00 € netto / szt.
Waga: 0.00 kg **Klasa wysyłkowa::** Standard

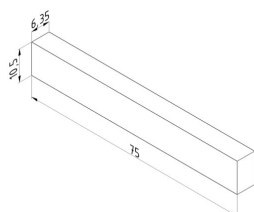


NASTAWNE SPRZĘGŁO WAŁU REGULOWANE DO WAŁU 31,75

Nr Art.: 5044

Sprzęgło na duże obciążenia
Materiał: Lana stal
2 połówki z rowkiem i śrubami nastawnymi

Cena fabryczna: 23.00 € netto / szt.
Waga: 0.00 kg **Klasa wysyłkowa::** Standard

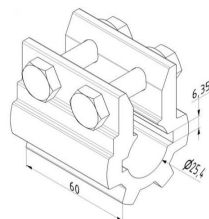


KLINEK WYSOKI DO WAŁU DRAŻONEGO 6,35 X 10,5 MM, L = 75 MM

Nr Art.: 5064

Przeznaczenie do wału drażonego z rowkiem.
Materiał: Stal ocynkowana

Cena fabryczna: 33.85 € netto / szt.
Waga: 0.00 kg **Klasa wysyłkowa::** Standard

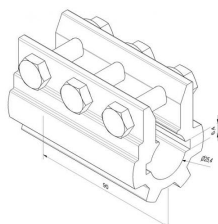


ALUMINIOWY ŁĄCZNIK WAŁU L 75MM 2 ŚRUBY

Nr Art.: 95765

Sprzęgło wału z dwoma rowkami
Materiał: Aluminium
Długość: 60mm

Cena fabryczna: 4.30 € netto / szt.
Waga: 0.3 kg **Klasa wysyłkowa::** Standard

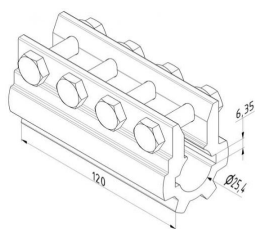
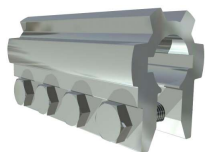


ALUMINIOWY ŁĄCZNIK WAŁU L 90MM 3 ŚRUBY

Nr Art.: 95766

Sprzęgło wału z dwoma rowkami
Materiał: Aluminium
Długość: 90mm

Cena fabryczna: 8.50 € netto / szt.
Waga: 0.3 kg **Klasa wysyłkowa::** Standard



ALUMINIOWY ŁĄCZNIK WAŁU L 120MM, 4 ŚRUBY

Nr Art.: 95767

Sprzęgło wału z dwoma rowkami

Materiał: Aluminium

Długość: 120mm

Cena fabryczna: 9.00 € netto / szt.

Waga: 0.4 kg **Klasa wysyłkowa::** Standard