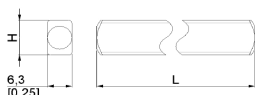
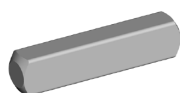


WAŁY

W ofercie firmy Komponenty do bram sp. z o.o. znajdują Państwo szeroki wybór **wałów do bram**, które są dostosowane do różnych wielkości bram. Nasze produkty obejmują **wały bramowe** o zróżnicowanych długościach, co pozwala na ich wszechstronne zastosowanie. Dzięki temu możliwe jest idealne dopasowanie **wału do bramy segmentowej** do konkretnych wymagań użytkowych. Nasze **wały do systemów bramowych** wyróżniają się solidnością i trwałością, co jest efektem zastosowania materiałów najwyższej jakości.



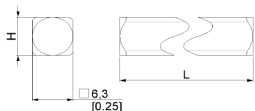
KLIN PROSTY PROSTOKĄTNY 6,3 X 9,5 MM, L 75 MM DO WAŁU DRAŻONEGO

Nr Art.: 10095

materiał: stal ocynkowana
krawędzie: zaokrąglone

Cena fabryczna: 33.85 € netto / szt.

Waga: 0.035 kg **Klasa wysyłkowa:** Standard



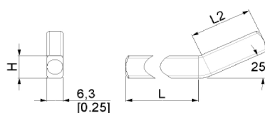
KLIN DO WAŁU PEŁNEGO 6,3X6,3MM PROSTY L 75MM

Nr Art.: 42590

materiał: stal
krawędzie: zaokrąglone

Cena fabryczna: 33.85 € netto / szt.

Waga: 0.035 kg **Klasa wysyłkowa:** Standard



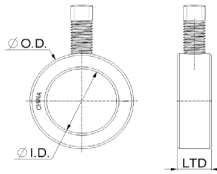
KLINIEK ZAGIĘTY PROSTOKĄTNY 6,35 X 9,53 X 70 MM DO WAŁU PUSTEGO

Nr Art.: 84192

materiał: stal ocynkowana
krawędzie: zaokrąglone
H=9.5mm
L=48.5mm
L2=25mm

Cena fabryczna: 33.85 € netto / szt.

Waga: 0.034 kg **Klasa wysyłkowa:** Standard



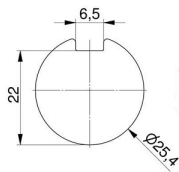
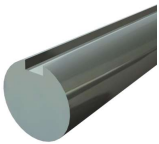
OBEJMA ZAMYKAJĄCA NA WAŁ 25,4MM

Nr Art.: 72151

materiał: stal ocynkowana
średnica zewnętrzna wału (OD): 37.7mm
średnica wewnętrzna wału (ID): 25.4mm
szerokość pierścienia (LTD): 12.6mm

Cena fabryczna: 33.85 € netto / szt.

Waga: 0.066 kg **Klasa wysyłkowa::** Standard



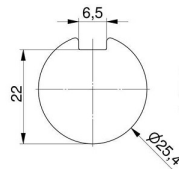
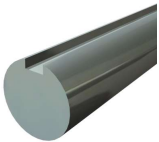
WAŁ PEŁNY 25,4MM Z ROWKIEM GALWANIZOWANY, L 3500MM, STOSOWAC KLIN 6,3X6,3MM

Nr Art.: 3500

Wał pełny 25,4mm z rowkiem
Materiał: Stal ocynkowana
Długość: 3500mm
Stosować z klinem 25048 lub 25062

Cena fabryczna: 68.00 € netto / szt.

Waga: 0.00 kg **Klasa wysyłkowa::** Dłużyca



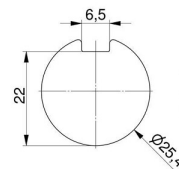
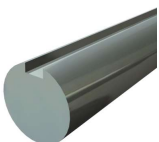
WAŁ PEŁNY 25,4MM Z ROWKIEM GALWANIZOWANY, L 4500MM, STOSOWAC KLIN 6,3X6,3MM

Nr Art.: 4500

Wał pełny 25,4mm z rowkiem
Materiał: Stal ocynkowana
Długość: 4500mm
Stosować z klinem 25048 lub 25062

Cena fabryczna: 44.37 € netto / szt.

Waga: 0.00 kg **Klasa wysyłkowa::** Dłużyca



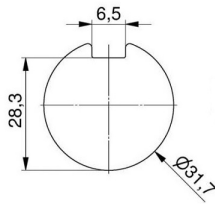
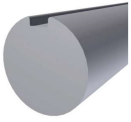
25516-6100 WAŁ PEŁNY 25,4MM Z ROWKIEM GALWANIZOWANY, L 6100MM, STOSOWAC KLIN 6,3X6,3MM

Nr Art.: 6100

Wał pełny 25,4mm z rowkiem
Materiał: Stal ocynkowana
Długość: 6100mm
Stosować z klinem 25048 lub 25062

Cena fabryczna: 132.00 € netto / szt.

Waga: 0.00 kg **Klasa wysyłkowa::** Dłużyca



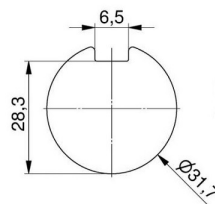
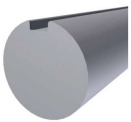
**WAŁ PEŁNY FI31,75MM Z ROWKIEM
GALWANIZOWANY L=4500 MM**

Nr Art.: 4500

Wał pełny 31,7mm z rowkiem (1,25 cala)
Materiał: Stal ocynkowana
Długość: 4500mm
Stosować z klinkiem 25048 lub 25062

Cena fabryczna: 97.72 € netto / szt.

Waga: 0.00 kg **Klasa wysyłkowa:** Standard



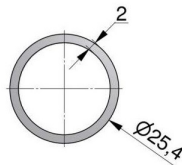
**WAŁ PEŁNY FI31,75MM Z ROWKIEM
GALWANIZOWANY L=6000 MM**

Nr Art.: 6000

Wał pełny 31,7mm z rowkiem (1,25 cala)
Materiał: Stal ocynkowana
Długość: 6000mm
Stosować z klinkiem 25048 lub 25062

Cena fabryczna: 127.04 € netto / szt.

Waga: 0.00 kg **Klasa wysyłkowa:** Standard



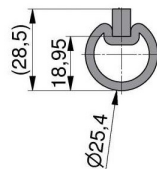
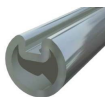
**WAŁ DRAŻONY 25,4X2,0MM BEZ ROWKA,
GALWANIZOWANY L 6000MM, KLIN 26062 LUB
26064**

Nr Art.: 6000

Wał drażony 25,4mm bez rowka
Materiał: Stal ocynkowana
Grubość ścianki 2mm
Długość: 6000mm

Cena fabryczna: 37.00 € netto / szt.

Waga: 0.00 kg **Klasa wysyłkowa:** Dłużyca



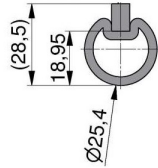
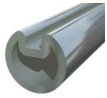
**WAŁ DRAŻONY Z ROWKIEM 3MM, L=3500MM, KLIN
26062 LUB 26064**

Nr Art.: 3500

Wał drażony 25,4mm z rowkiem
Materiał: Stal ocynkowana
Grubość ścianki 3mm
Długość: 3500mm
Stosować z klinkiem 26062 lub 26064

Cena fabryczna: 12.00 € netto / szt.

Waga: 0.00 kg **Klasa wysyłkowa:** Dłużyca



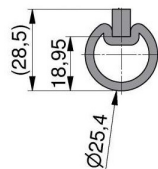
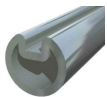
**WAŁ DRAŻONY 25,4X3,0MM Z ROWKIEM,
GALWANIZOWANY L 4500MM, KLIN 26062 LUB
26064**

Nr Art.: 4500

Wał drażony 25,4mm z rowkiem
Materiał: Stal ocynkowana
Grubość ścianki 3mm
Długość: 4500mm
Stosować z klinkiem 26062 lub 26064

Cena fabryczna: 17.00 € netto / szt.

Waga: 0.00 kg **Klasa wysyłkowa:** Dłużyca



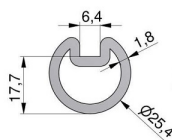
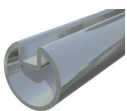
**WAŁ DRAŻONY 25,4X3,0MM Z ROWKIEM,
GALWANIZOWANY L 6000MM, KLIN 26062 LUB
26064**

Nr Art.: 6000

Wał drażony 25,4mm z rowkiem
Materiał: Stal ocynkowana
Grubość ścianki 3mm
Długość: 6000mm
Stosować z klinkiem 26062 lub 26064

Cena fabryczna: 29.72 € netto / szt.

Waga: 0.00 kg **Klasa wysyłkowa:** Dłużyca



**WAŁ PUSTY 25,4X1,8MM Z ROWKIEM,
GALWANIZOWANY L 6000MM, KLIN 25064 LUB
25073**

Nr Art.: 6000

Wał drażony 25,4mm z rowkiem
Materiał: Stal ocynkowana
Grubość ścianki 1,8mm
Długość: 6000mm
Stosować z klinkiem 25064 lub 25073

Cena fabryczna: 20.00 € netto / szt.

Waga: 0.00 kg **Klasa wysyłkowa:** Dłużyca

KLIN EK DO WAŁU PEŁNEGO 6,35 X 6,35 X 100 MM

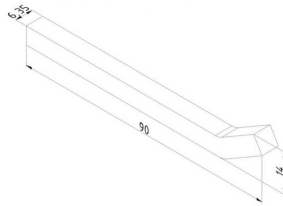
Nr Art.: 5048

Klin ek prosty do wału pełnego bram garażowych i przemysłowych
Materiał: Stal ocynkowana
Wymiary: 6,35 x 6,36 x 100mm

Cena fabryczna: 0.70 € netto / szt.

Waga: 0.00 kg **Klasa wysyłkowa:** Standard





KLINIEK ZAGIĘTY DO WAŁU PEŁNEGO 6,35 X 6,35 X 95 MM,

Nr Art.: 5062

Klinek zagięty do wału pełnego bram garażowych i przemysłowych
Materiał: Stal ocynkowana
Wymiary: 6,35 x 6,36 x 90mm

Cena fabryczna: 0.80 € netto / szt.

Waga: 0.00 kg **Klasa wysyłkowa::** Standard

KLINIEK WYSOKI ZAGIĘTY DO WAŁU DRAŻONEGO 6,35 X 10,5 MM, L 98 MM

Nr Art.: 5073

Klinek zagięty wysoki do wału drążonego bram garażowych i przemysłowych
Materiał: Stal ocynkowana
Wymiary: 10,5 x 6,36 x 98mm

Cena fabryczna: 1.10 € netto / szt.

Waga: 0.00 kg **Klasa wysyłkowa::** Standard

KLINIEK ZAGIĘTY PROSTOKĄTNY 6,35 X 9,53 X 100 MM DO WAŁU 26018

Nr Art.: 6062

Klinek zagięty wysoki do wału drążonego bram garażowych i przemysłowych
Materiał: Stal ocynkowana
Wymiary: 9,53 x 6,35 x 96mm

Cena fabryczna: 1.30 € netto / szt.

Waga: 0.00 kg **Klasa wysyłkowa::** Standard

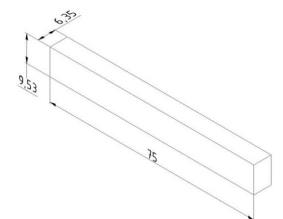
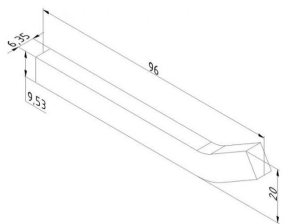
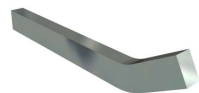
KLINIEK PROSTOKĄTNY 6,35 X 9,53 MM, L 75 MM DO WAŁU DRAŻONEGO

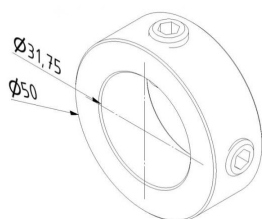
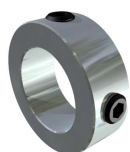
Nr Art.: 6064

Klinek prosty wysoki do wału drążonego bram garażowych i przemysłowych
Materiał: Stal ocynkowana
Wymiary: 9,53 x 6,35 x 76mm

Cena fabryczna: 0.90 € netto / szt.

Waga: 0.00 kg **Klasa wysyłkowa::** Standard



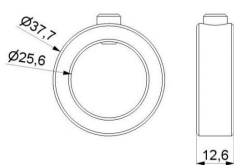


OBEJMA ZAMYKAJĄCA , DO WAŁU 1,25" (31,75 MM)

Nr Art.: 5019

Obejma na wał 31,75 (1.25 cala) do bram przemysłowych
Materiał: Stal ocynkowana
Srednica zewnętrzna: 50mm

Cena fabryczna: 2.40 € netto / szt.
Waga: 0.00 kg **Klasa wysyłkowa:** Standard

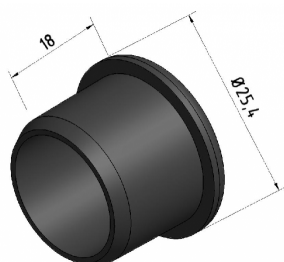


OBEJMA ZAMYKAJĄCA DO WAŁU 25,4MM, ŚRUBY IMBUS

Nr Art.: 5021

Obejma na wał 25,4mm (1cal) do bram przemysłowych
Materiał: Stal ocynkowana
Srednica zewnętrzna: 37,7mm

Cena fabryczna: 2.30 € netto / szt.
Waga: 0.00 kg **Klasa wysyłkowa:** Standard

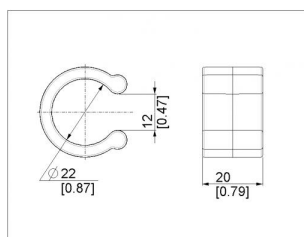


ZAŚLEPKA DO WAŁKA PUSTEGO 25,4X2,0MM, Z ROWKIEM

Nr Art.: 89406

Zaślepka gumowa do wału drążonego z rowkiem 25,4mm i grubosci scianki 2mm
Materiał: Guma
Srednica zewnętrzna: 21mm

Cena fabryczna: 0.30 € netto / szt.
Waga: 0.00 kg **Klasa wysyłkowa:** Standard



PLASTIKOWY DYSTANS BĘBNA 20MM, NA WAŁ 25,4MM

Nr Art.: 98273

Pierścień plastikowy na wał 25,4mm do bram garażowych
Materiał: Nylon
Wysokość: 20mm

Cena fabryczna: 0.30 € netto / szt.
Waga: 0.00 kg **Klasa wysyłkowa:** Standard

