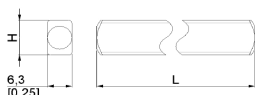
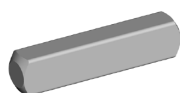


## WAŁY

W ofercie firmy Komponenty do bram sp. z o.o. znajdują Państwo szeroki wybór **wałów do bram**, które są dostosowane do różnych wielkości bram. Nasze produkty obejmują **wały bramowe** o zróżnicowanych długościach, co pozwala na ich wszechstronne zastosowanie. Dzięki temu możliwe jest idealne dopasowanie **wału do bramy segmentowej** do konkretnych wymagań użytkowych. Nasze **wały do systemów bramowych** wyróżniają się solidnością i trwałością, co jest efektem zastosowania materiałów najwyższej jakości.



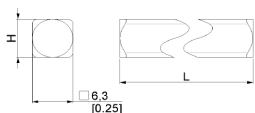
### KLIN PROSTY PROSTOKĄTNY 6,3 X 9,5 MM, L 75 MM DO WAŁU DRAŻONEGO

**Nr Art.:** 10095

materiał: stal ocynkowana  
krawędzie: zaokrąglone

**Cena fabryczna:** 33.85 € netto / szt.

**Waga:** 0.035 kg **Klasa wysyłkowa:** Standard



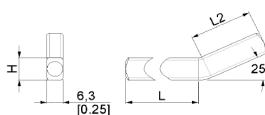
### KLIN DO WAŁU PEŁNEGO 6,3X6,3MM PROSTY L 75MM

**Nr Art.:** 42590

materiał: stal  
krawędzie: zaokrąglone

**Cena fabryczna:** 33.85 € netto / szt.

**Waga:** 0.035 kg **Klasa wysyłkowa:** Standard



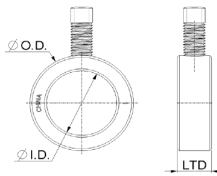
### KLINIEK ZAGIĘTY PROSTOKĄTNY 6,35 X 9,53 X 70 MM DO WAŁU PUSTEGO

**Nr Art.:** 84192

materiał: stal ocynkowana  
krawędzie: zaokrąglone  
H=9.5mm  
L=48.5mm  
L2=25mm

**Cena fabryczna:** 33.85 € netto / szt.

**Waga:** 0.034 kg **Klasa wysyłkowa:** Standard



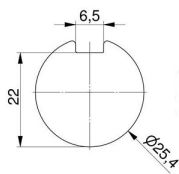
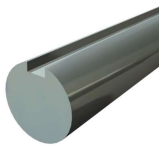
## OBEJMA ZAMYKAJĄCA NA WAŁ 25,4MM

**Nr Art.:** 72151

materiał: stal ocynkowana  
średnica zewnętrzna wału (OD): 37.7mm  
średnica wewnętrzna wału (ID): 25.4mm  
szerokość pierścienia (LTD): 12.6mm

**Cena fabryczna:** 33.85 € netto / szt.

**Waga:** 0.066 kg **Klasa wysyłkowa::** Standard



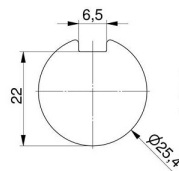
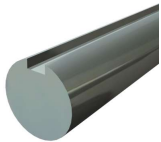
## WAŁ PEŁNY 25,4MM Z ROWKIEM GALWANIZOWANY, L 3500MM, STOSOWAC KLIN 6,3X6,3MM

**Nr Art.:** 3500

Wał pełny 25,4mm z rowkiem  
Materiał: Stal ocynkowana  
Długość: 3500mm  
Stosować z klinem 25048 lub 25062

**Cena fabryczna:** 68.00 € netto / szt.

**Waga:** 0.00 kg **Klasa wysyłkowa::** Dłużyca



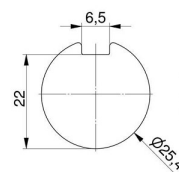
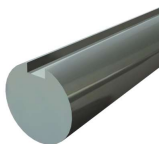
## WAŁ PEŁNY 25,4MM Z ROWKIEM GALWANIZOWANY, L 4500MM, STOSOWAC KLIN 6,3X6,3MM

**Nr Art.:** 4500

Wał pełny 25,4mm z rowkiem  
Materiał: Stal ocynkowana  
Długość: 4500mm  
Stosować z klinem 25048 lub 25062

**Cena fabryczna:** 44.37 € netto / szt.

**Waga:** 0.00 kg **Klasa wysyłkowa::** Dłużyca



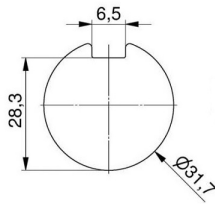
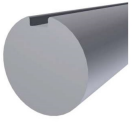
## 25516-6100 WAŁ PEŁNY 25,4MM Z ROWKIEM GALWANIZOWANY, L 6100MM, STOSOWAC KLIN 6,3X6,3MM

**Nr Art.:** 6100

Wał pełny 25,4mm z rowkiem  
Materiał: Stal ocynkowana  
Długość: 6100mm  
Stosować z klinem 25048 lub 25062

**Cena fabryczna:** 132.00 € netto / szt.

**Waga:** 0.00 kg **Klasa wysyłkowa::** Dłużyca



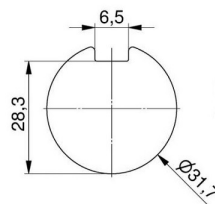
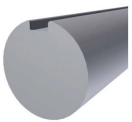
**WAŁ PEŁNY FI31,75MM Z ROWKIEM  
GALWANIZOWANY L=4500 MM**

**Nr Art.:** 4500

Wał pełny 31,7mm z rowkiem (1,25 cala)  
Materiał: Stal ocynkowana  
Długość: 4500mm  
Stosować z klinkiem 25048 lub 25062

**Cena fabryczna:** 97.72 € netto / szt.

**Waga:** 0.00 kg **Klasa wysyłkowa:** Standard



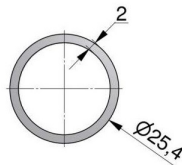
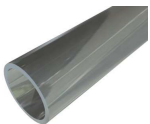
**WAŁ PEŁNY FI31,75MM Z ROWKIEM  
GALWANIZOWANY L=6000 MM**

**Nr Art.:** 6000

Wał pełny 31,7mm z rowkiem (1,25 cala)  
Materiał: Stal ocynkowana  
Długość: 6000mm  
Stosować z klinkiem 25048 lub 25062

**Cena fabryczna:** 127.04 € netto / szt.

**Waga:** 0.00 kg **Klasa wysyłkowa:** Standard



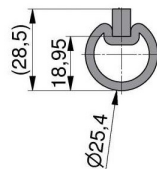
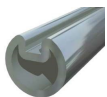
**WAŁ DRAŻONY 25,4X2,0MM BEZ ROWKA,  
GALWANIZOWANY L 6000MM, KLIN 26062 LUB  
26064**

**Nr Art.:** 6000

Wał drażony 25,4mm bez rowka  
Materiał: Stal ocynkowana  
Grubość ścianki 2mm  
Długość: 6000mm

**Cena fabryczna:** 37.00 € netto / szt.

**Waga:** 0.00 kg **Klasa wysyłkowa:** Dłużyca



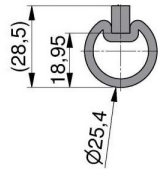
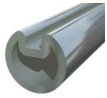
**WAŁ DRAŻONY Z ROWKIEM 3MM, L=3500MM, KLIN  
26062 LUB 26064**

**Nr Art.:** 3500

Wał drażony 25,4mm z rowkiem  
Materiał: Stal ocynkowana  
Grubość ścianki 3mm  
Długość: 3500mm  
Stosować z klinkiem 26062 lub 26064

**Cena fabryczna:** 12.00 € netto / szt.

**Waga:** 0.00 kg **Klasa wysyłkowa:** Dłużyca



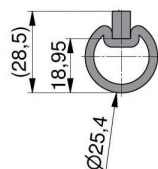
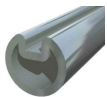
**WAŁ DRAŻONY 25,4X3,0MM Z ROWKIEM,  
GALWANIZOWANY L 4500MM, KLIN 26062 LUB  
26064**

**Nr Art.:** 4500

Wał drażony 25,4mm z rowkiem  
Materiał: Stal ocynkowana  
Grubość ścianki 3mm  
Długość: 4500mm  
Stosować z klinkiem 26062 lub 26064

**Cena fabryczna:** 17.00 € netto / szt.

**Waga:** 0.00 kg **Klasa wysyłkowa:** Dłużyca



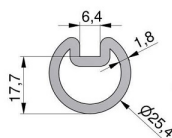
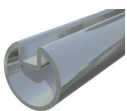
**WAŁ DRAŻONY 25,4X3,0MM Z ROWKIEM,  
GALWANIZOWANY L 6000MM, KLIN 26062 LUB  
26064**

**Nr Art.:** 6000

Wał drażony 25,4mm z rowkiem  
Materiał: Stal ocynkowana  
Grubość ścianki 3mm  
Długość: 6000mm  
Stosować z klinkiem 26062 lub 26064

**Cena fabryczna:** 29.72 € netto / szt.

**Waga:** 0.00 kg **Klasa wysyłkowa:** Dłużyca



**WAŁ PUSTY 25,4X1,8MM Z ROWKIEM,  
GALWANIZOWANY L 6000MM, KLIN 25064 LUB  
25073**

**Nr Art.:** 6000

Wał drażony 25,4mm z rowkiem  
Materiał: Stal ocynkowana  
Grubość ścianki 1,8mm  
Długość: 6000mm  
Stosować z klinkiem 25064 lub 25073

**Cena fabryczna:** 20.00 € netto / szt.

**Waga:** 0.00 kg **Klasa wysyłkowa:** Dłużyca

**KLIN EK DO WAŁU PEŁNEGO 6,35 X 6,35 X 100 MM**

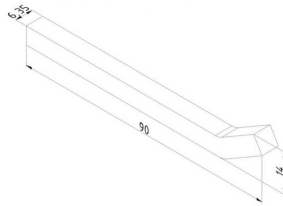
**Nr Art.:** 5048

Klinik prosty do wału pełnego bram garażowych i przemysłowych  
Materiał: Stal ocynkowana  
Wymiary: 6,35 x 6,36 x 100mm

**Cena fabryczna:** 0.70 € netto / szt.

**Waga:** 0.00 kg **Klasa wysyłkowa:** Standard





### **KLINIEK ZAGIĘTY DO WAŁU PEŁNEGO 6,35 X 6,35 X 95 MM,**

**Nr Art.:** 5062

Klinek zagięty do wału pełnego bram garażowych i przemysłowych  
Materiał: Stal ocynkowana  
Wymiary: 6,35 x 6,36 x 90mm

**Cena fabryczna:** 0.80 € netto / szt.

**Waga:** 0.00 kg **Klasa wysyłkowa::** Standard

### **KLINIEK WYSOKI ZAGIĘTY DO WAŁU DRAŻONEGO 6,35 X 10,5 MM, L 98 MM**

**Nr Art.:** 5073

Klinek zagięty wysoki do wału drążonego bram garażowych i przemysłowych  
Materiał: Stal ocynkowana  
Wymiary: 10,5 x 6,36 x 98mm

**Cena fabryczna:** 1.10 € netto / szt.

**Waga:** 0.00 kg **Klasa wysyłkowa::** Standard

### **KLINIEK ZAGIĘTY PROSTOKĄTNY 6,35 X 9,53 X 100 MM DO WAŁU 26018**

**Nr Art.:** 6062

Klinek zagięty wysoki do wału drążonego bram garażowych i przemysłowych  
Materiał: Stal ocynkowana  
Wymiary: 9,53 x 6,35 x 96mm

**Cena fabryczna:** 1.30 € netto / szt.

**Waga:** 0.00 kg **Klasa wysyłkowa::** Standard

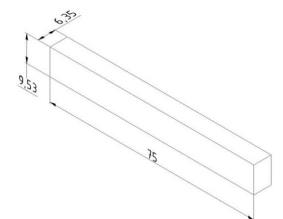
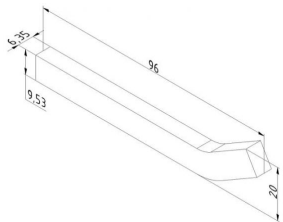
### **KLINIEK PROSTOKĄTNY 6,35 X 9,53 MM, L 75 MM DO WAŁU DRAŻONEGO**

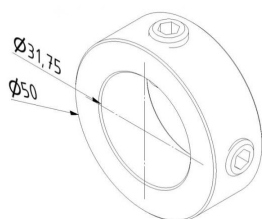
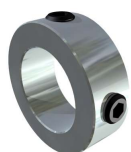
**Nr Art.:** 6064

Klinek prosty wysoki do wału drążonego bram garażowych i przemysłowych  
Materiał: Stal ocynkowana  
Wymiary: 9,53 x 6,35 x 76mm

**Cena fabryczna:** 0.90 € netto / szt.

**Waga:** 0.00 kg **Klasa wysyłkowa::** Standard



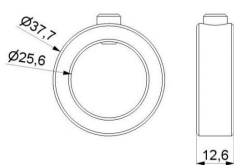


### OBEJMA ZAMYKAJĄCA , DO WAŁU 1,25" (31,75 MM )

**Nr Art.:** 5019

Obejma na wał 31,75 (1.25 cala) do bram przemysłowych  
Materiał: Stal ocynkowana  
Srednica zewnętrzna: 50mm

**Cena fabryczna:** 2.40 € netto / szt.  
**Waga:** 0.00 kg **Klasa wysyłkowa:** Standard

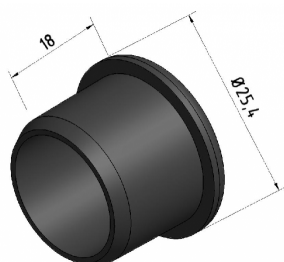


### OBEJMA ZAMYKAJĄCA DO WAŁU 25,4MM, ŚRUBY IMBUS

**Nr Art.:** 5021

Obejma na wał 25,4mm (1cal) do bram przemysłowych  
Materiał: Stal ocynkowana  
Srednica zewnętrzna: 37,7mm

**Cena fabryczna:** 2.30 € netto / szt.  
**Waga:** 0.00 kg **Klasa wysyłkowa:** Standard

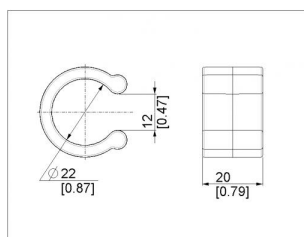


### ZAŚLEPKA DO WAŁKA PUSTEGO 25,4X2,0MM, Z ROWKIEM

**Nr Art.:** 89406

Zaślepka gumowa do wału drążonego z rowkiem 25,4mm i grubosci scianki 2mm  
Materiał: Guma  
Srednica zewnętrzna: 21mm

**Cena fabryczna:** 0.30 € netto / szt.  
**Waga:** 0.00 kg **Klasa wysyłkowa:** Standard



### PLASTIKOWY DYSTANS BĘBNA 20MM, NA WAŁ 25,4MM

**Nr Art.:** 98273

Pierścień plastikowy na wał 25,4mm do bram garażowych  
Materiał: Nylon  
Wysokość: 20mm

**Cena fabryczna:** 0.30 € netto / szt.  
**Waga:** 0.00 kg **Klasa wysyłkowa:** Standard

